

Si consolida il rapporto con gli associati

Torna "Aperto per ferie" con tanti artigiani in più

Agosto 2007, torna per la dodicesima volta "Aperto per ferie", l'iniziativa ideata da Confartigianato Lecco che permette ai cittadini di sapere su quali artigiani poter contare durante il mese delle vacanze estive e soprattutto quando trovarli aperti.

La grande novità di quest'anno è che, per gli esercizi della città di Lecco, abbiamo deciso di condividere questo utile strumento con le altre associazioni imprenditoriali dell'artigianato e del commercio (Confcommercio, CNA e Confesercenti), sotto il patrocinio del Comune di Lecco che ha creduto nell'idea di "Aperto per ferie", pubblicando un utile vademecum dedicato ai lecchesi che restano in città e ai turisti che soggiornano sul lago. Per ciò che riguarda il resto della provincia, troverete nelle pagine centrali di questo numero dell'Artigianato Lecchese l'inserito con tutti i nostri artigiani "aperti per ferie", arricchito quest'anno con numerose nuove categorie, dalle rosticcerie al noleggio camper, dalle bomboniere ai tatuaggi. L'elenco, come di consueto, è disponibile anche sul sito www.artigiani.lecco.it e al numero verde 800.076.006.

La decisione di ampliare il panorama delle imprese presenti in "Aperto per ferie", dando il giusto risalto alle categorie numericamente meno consistenti deriva dalla volontà di consolidare sempre più il rapporto



con i soci, ribadendo il ruolo dell'associazione come interlocutore attivo e attento alle richieste di tutti gli artigiani.

Una convinzione che si sta concretizzando anche in una serie di appuntamenti fissi con i nuovi iscritti che andranno ad inserirsi nell'ambito della strategia di marketing territoriale messa in campo negli ultimi mesi. Il primo "faccia a faccia" tra i neo-tesserati e i responsabili dell'associazione si è svolto lo scorso 21 luglio in sede. Alle "new entry" sono stati illustrati la struttura dell'associazione e il ventaglio di servizi messi a disposizione dagli uffici. Oltre a questo "rendez-vous" annuale, terremo mensilmente nelle diverse zone della provincia - in Valsassina, in Brianza, nel Calolziense, in riviera - una serie di serate di

presentazione con l'obiettivo di raggiungere il più ampio numero di imprenditori, senza costringerli a perdere tempo prezioso per raggiungere il capoluogo.

E' anche questo un modo di interpretare lo spirito con il quale la nostra Associazione deve operare per cercare di rispondere concretamente alle sollecitazioni di ciascun imprenditore, dall'assistenza per le mille necessità quotidiane della via di un'impresa fino all'azione sindacale "a lunga gittata" per portare la voce dell'artigiano a Roma, laddove si decide il futuro dell'economia e del Paese.

Paolo Galbiati

*Direttore Confartigianato
Imprese Lecco*

L'ARTIGIANATO LECCHESE N. 7 n 31 luglio 2007

Aut. Tribunale di Lecco n. 61 del 28.3.1965

La quota associativa base è pari a € 175,00 di cui € 2,80 relativo al costo dell'abbonamento al periodico "L'Artigianato Lecchese". La quota associativa non è divisibile. La dichiarazione viene effettuata ai fini postali

direttore responsabile: PAOLO GALBIATI

caporedattore: ALBERTO RICCI

redazione: LAURA CARSANIGA, FRANCESCO CHIRICO, ARMANDO DRAGONI, ROBERTO FERRARIO, MATILDE PETRACCA, ILDEFONSO RIVA, ANGELO TENTORI

stampa: Editoria Grafica Colombo snc

Via Roma 87, Valmadrera (Lc)

Tel. 0341 583015 - Fax 0341 583062

composizione: Studio Grafico Artego

Viale Costituzione 31, Lecco

Tel. e fax 0341 350457



Questo periodico è associato alla Unione Stampa Periodica Italiana

www.artigiani.lecco.it E-mail: info@artigiani.lecco.it

QUESTO NUMERO
VIENE DISTRIBUITO
IN 5.300 COPIE

CHIUSURA UFFICI

La sede e le delegazioni chiuderanno per ferie dall'8 al 28 agosto compresi.

5° Osservatorio Congiunturale

L'artigianato è "stabile"

I risultati del 5° Osservatorio congiunturale sull'artigianato lecchese sono stati presentati nel corso di una Conferenza Stampa convocata lo scorso 19 luglio presso la nostra sede. L'indagine, commissionata da Confartigianato Imprese Lecco al Centro Studio Sintesi di Mestre, diretto dalla dott.ssa Catia Ventura, è stata condotta telefonicamente nel giugno scorso su un campione rappresentativo di 700 imprese artigiane lecchesi, quindi anche tra non iscritti all'associazione, delle categorie alimentare, tessile, abbigliamento, concia, mobili e legno chimica, plastica, vetro, carta, metallo e prodotti in metallo, elettromeccanica, edilizia e costruzioni, servizi.

I parametri esaminati sono: domanda / ordini, fatturato, prezzi dei fornitori, occupazione, propensione all'investimento, liquidità, indebitamento, esportazioni. I riferimenti temporali presi in considerazione riguardano l'andamento del 1° semestre 2007 rispetto al 2° semestre 2006 (congiunturale), e rispetto al 1° semestre 2006 (tendenziale). La dinamica imprenditoriale a Lecco e in Lombardia.

Le attività artigiane nella nostra provincia rappresentano il 40% di tutte le imprese operanti sul territorio, una percentuale molto superiore a quella lombarda pari al 32,9 %.

Numericamente, il primo comparto artigiano in provincia di Lecco è quello delle costruzioni, che risulta in crescita (42,8 % sul totale delle imprese, nella precedente analisi era pari al 37,9 %). Secondo comparto, il

manifatturiero con 3.189 ditte, stabile (33,7 % sul totale, nella precedente analisi pari al 33,9). Confrontando i dati del 1° trimestre 2006 con quelli del primo trimestre 2007, si osserva nell'ultimo anno un incremento del numero di attività economiche sia in Lombardia che a Lecco. Il contributo maggiore è fornito dall'edilizia (+ 3,4 % nel Lecchese e + 4,5 % in Lombardia). Nel territorio lecchese la flessione del comparto manifatturiero (-0,6 %) è inferiore a quella lombarda (-0,9 %).

Il settore artigiano

Per quanto riguarda il settore artigiano, le imprese in provincia di Lecco sono aumentate dello 0,9 % (in Lombardia + 1,5 %). Il contributo maggiore alla crescita è fornito dall'edilizia (+ 3,8 % in Provincia e + 4,8 % in Lombardia). Nel territorio lecchese la flessione del comparto manifatturiero (- 0,4 %) è identica a quella regionale.

L'economia nel 2007 e gli scenari futuri

Valore aggiunto (ricchezza prodotta da un'area in un dato periodo di tempo)

Per la provincia di Lecco (8.301,7 milioni di €) è pari al 3% dell'intera ricchezza prodotta in Lombardia (267 miliardi di €). Rispetto al 2005 si rileva un incremento in Provincia pari + 1,7 %. Previsto un incremento del + 1,8% nel 2007. I dati confermano il miglioramento.

Reddito disponibile / consumi famiglie (propensione al consumo)

Prodotti in meccanica	-3,3%	-2,1%	-1,8%
Meccanica e macchine	-3,3%	-2,1%	-1,8%
Alimentare	-0,8%	0,0%	0,0%
Mobili	0,3%	-0,6%	-0,4%
TOTALE	-0,6%	-0,8%	-0,4%

Tengono bene le costruzioni, e si sviluppano a livello tendenziale i servizi innovativi alle imprese, anche artigianali (Crescono i servizi innovativi alle imprese, anche artigianali (Male, sia a livello congiunturale che tendenziale, i servizi al piccolo commercio (-1,8%) ed i trasporti (-3%))



Il reddito disponibile è pari al 3,3 % sul totale regionale. Rispetto al 2005 è cresciuto del 2,2%. Si prevede una ripresa decisa delle disponibilità monetarie. Il consumo finale delle famiglie lecchesi è viceversa molto inferiore (-15%) rispetto al dato regionale. Si risparmia di più rispetto alla popolazione della Lombardia, anche se la spesa finale del lecchese aumenta del 3,5 % nel 2006.

Commercio con l'estero (saldo bilancia commerciale)

Lecco ha un valore in attivo per il 2006 (1.251 milioni di euro). Il valore delle importazioni di beni e di servizi è coperto dal volume delle esportazioni, anzi le supera di oltre una volta e mezza. La Regione ha un saldo negativo (34.000 milioni di euro) essendo il valore dell'import pari al 45,4 %. Nel 2006 in Lombardia l'export ha rappresentato il 34,3 % del valore aggiunto, contro un valore export del 38,9 % nel lecchese, che viceversa importa per il 23,8 %.

Mercato del lavoro

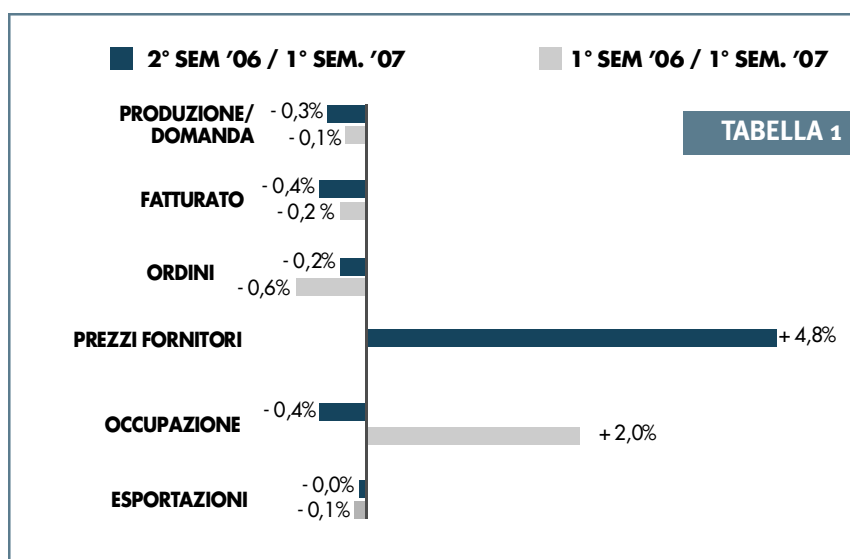
Meno disoccupazione a Lecco rispetto a Lombardia; il tasso di disoccupazione è infatti inferiore di mezzo punto percentuale rispetto a quello lombardo.

1° SEMESTRE 2007

UNO SGUARDO D'INSIEME (campione di 700 imprese)

vedi tabella 1

- ▶▶ Lieve rallentamento congiunturale nei parametri economici, ma stabilità tendenziale
- ▶▶ Un po' più ampia la flessione degli ordini: la produzione fatica a intercettare la ripresa
- ▶▶ Incrementi dei prezzi meno ampi sia rispetto al 1° '06 (+6,4%) che al 2° '06 (+7,1%)
- ▶▶ Occupazione comunque in espansione





Il presidente Redaelli e il direttore Galbiati con la direttrice del Centro Studio Sintesi Catia Ventura nel corso della conferenza stampa.

grazie soprattutto ai risultati di fine 2006

- ▶ Esportazioni artigiane invariate: tengono gli ordini dall'estero

1° SEMESTRE 2007 LA PRODUZIONE

- ▶ Il manifatturiero nel complesso è sostanzialmente stabile a livello congiunturale per produzione e fatturato, ma in perdita a livello tendenziale (circa mezzo punto percentuale): non si è riusciti a mantenere i buoni standard di fine 2006.
- ▶ L'occupazione rallenta nel 1° semestre 2007 (-0,8%), ma è più una stabilizzazione, dato che a livello tendenziale resta consistentemente positiva (+2,4%)
- ▶ Non molto alto il livello delle imprese che investono: ancora troppa instabilità dei mercati.

I COMPARTI

ALIMENTARE - Buona espansione nei parametri economici, soprattutto negli ordinativi; occupazione stabile; più alta della media la propensione all'investimento.

ELETTROMECCANICA-METALLO - Andamenti congiunturali negativi ma non drammatici; più stabile l'elettromeccanica con riferimento alla scorsa congiuntura, peggio il metallo (che era andato bene); tiene l'occupazione; molto bassa la percentuale di imprese che investono.

CHIMICA, PLASTICA, MOBILI E LEGNO, TESSILE ABBIGLIAMENTO - Forti flessioni nella produzione e nel fatturato, ed anche negli ordini soprattutto per i primi due. Nella chimica-plastica perdita di posti di lavoro, nonostante buone tendenze di investimento.

EDILIZIA / COSTRUZIONI - Qualche segnale di debolezza rispetto all'ultimo semestre 2006: -0,5% per la domanda e -0,8% per il

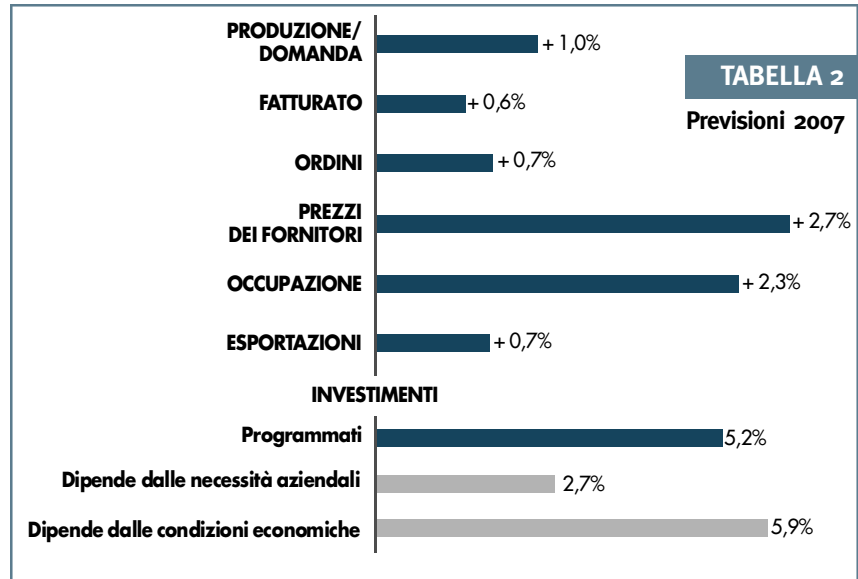


TABELLA 3
Previsioni 2007

CATEGORIA	SOTTOCATEGORIA	PREVISIONI 2007	
		PROGR.	POSSIBILI
PRODUZIONE / DOMANDA	PRODUZIONE	+1,5%	
	EDILIZIA	+1,0%	
	SERVIZI	-0,1%	
FATTURATO	PRODUZIONE	+0,6%	
	EDILIZIA	+0,9%	
	SERVIZI	-0,1%	
PREZZI DEI FORNITORI	PRODUZIONE	+1,8%	
	EDILIZIA	+2,5%	
	SERVIZI	+2,5%	
OCCUPAZIONE	PRODUZIONE	+0,8%	
	EDILIZIA	+4,4%	
	SERVIZI	+2,1%	
INVESTIMENTI	PRODUZIONE	7,5%	9,3%
	EDILIZIA	4,8%	9,5%
	SERVIZI	2,0%	6,2%

fatturato. Si tratta di un assestamento, dato che rispetto al 1° semestre 2006 si rileva +0,8% per entrambi i parametri. È il settore che registra i più elevati rincari (+6,4%), segno che il mercato è ancora vivo. Si annuncia una riorganizzazione delle strutture delle imprese: l'occupazione è invariata a livello congiunturale, ma in decisa flessione su base annua (-1,1%). Migliora la situazione debitoria, anche per una minore propensione all'investimento.

SERVIZI - Condizioni di reale difficoltà: domanda e fatturato perdono terreno, sia nel confronto col semestre passato che rispetto alla prima parte del 2006; risultati da collegare inevitabilmente al rallentamento della produzione ed alla mancata ripresa dei consumi. L'occupazione non diminuisce: alcuni servizi (avanzati) sono in espansione. Solo

una impresa su 10 ha fatto investimenti (erano 2 su 10 a fine 2006).

2° SEMESTRE 2007

LE PREVISIONI

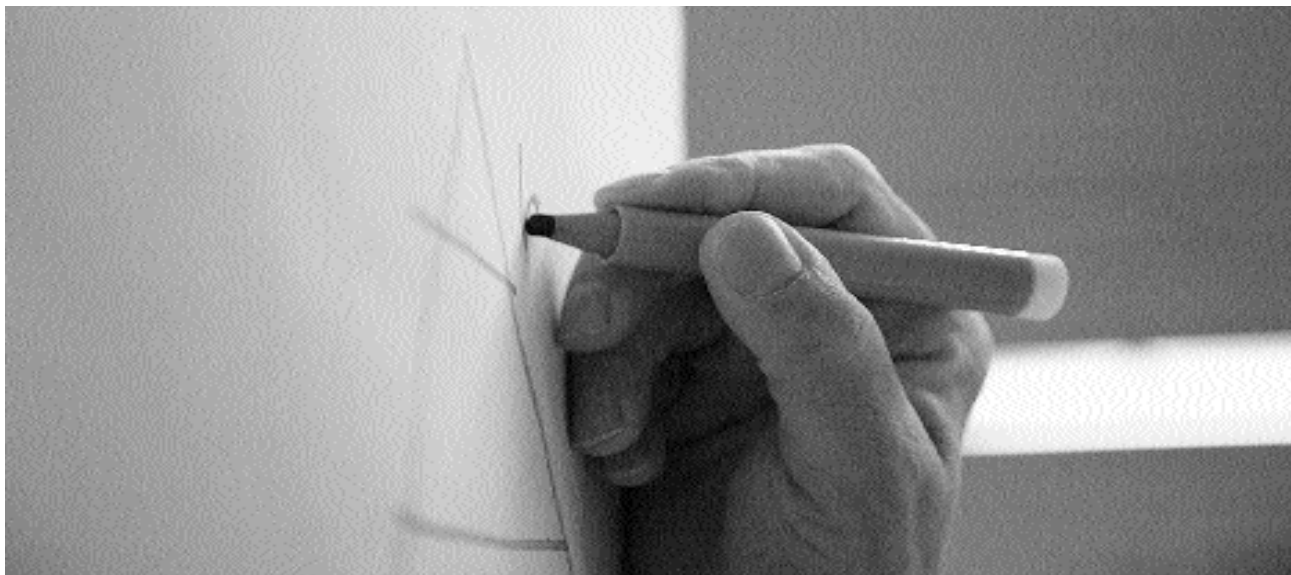
vedi tabelle 2 - 3

Buone prospettive di rilancio complessivo, anche se non di vera e propria crescita, soprattutto sul fronte degli ordini esteri e dell'occupazione; ancora frenati gli investimenti. Le indicazioni migliori vengono dal settore manifatturiero, soprattutto nel comparto alimentare e in quello del metallo; ottimismo anche nell'edilizia. Forte prudenza nei servizi: si spera nella stabilità, mentre la ripresa è ancora incerta.

Bando riservato al settore dei servizi alle imprese

Contributi per l'innovazione

La Regione Lombardia, con decreto dello scorso 11 luglio, ha pubblicato un bando volto a stimolare e sostenere l'innovazione e l'imprenditorialità nel settore dei servizi alle imprese



Possono partecipare solo le micro, piccole e medie imprese, anche artigiane, con attività prevalente classificata con i seguenti codici ISTAT:

- 72 Informatica e attività connesse – intero codice;
- 74 Attività di servizi alle imprese – limitatamente a:
 - 74.1 Attività legali, contabilità, consulenza fiscale e societaria; studi di mercato e sondaggi di opinioni; consulenza commerciale e di gestione;
 - 74.2 Attività degli studi di architettura, ingegneria ed altri studi tecnici;
 - 74.3 Collaudi ed analisi tecnica;
 - 74.4 Pubblicità;
 - 74.5 Servizi di ricerca, selezione e fornitura di personale;
 - 74.6 Servizi di investigazione e vigilanza;
 - 74.81 Attività fotografiche;
 - 74.85 Servizi di reprografia (riproduzioni di testi e documenti) e traduzioni;
 - 74.86 Attività dei call center;
 - 74.87.5 Design e styling relativo a tessuti, abbigliamento, calzature, gioielleria, mobili e altri beni

personali o per la casa;

- 74.87.6 Organizzazioni di fiere, esposizioni, convegni;
- 74.87.7 Attività di logistica aziendale, esterna e dei flussi di ritorno.

Il bando prevede 3 diverse Misure finanziabili:

MISURA A

“Sostegno alla creazione di nuove imprese di produzione di servizi innovativi”: per i soggetti che intendono costituire una nuova impresa che abbia come finalità la produzione di servizi innovativi o tecnologicamente avanzati. Il contributo è concesso nella misura massima del 60% delle spese ammissibili, di cui 30% a fondo perduto e 70% a rimborso.

MISURA B

“Sostegno all'innovazione dei processi e dell'organizzazione e alla produzione di servizi innovativi”: finanzia progetti di investimento che, attraverso l'utilizzo di tecnologie innovative (in particolare ICT), concorrano a migliorare sensibilmente i servizi prodotti, i processi e l'organizzazione aziendale. Le spese ammissibili non possono essere inferiori a € 30.000 e superiori a € 300.000. Il contributo è concesso nella misura massima del

40% delle spese ammissibili, di cui 50% a fondo perduto e 50% a rimborso.

MISURA C

“Sostegno all'aggregazione di imprese per la produzione di servizi integrati”: intende promuovere la crescita e il rafforzamento competitivo attraverso l'aggregazione delle imprese per la produzione di servizi complessi “chiavi in mano” o “global service” e per la costituzione di reti per la condivisione di competenze e professionalità. Il contributo è concesso nella misura massima del 60% delle spese ammissibili, di cui 30% a fondo perduto e 70% a rimborso.

Per tutte le misure sono ammissibili le seguenti spese: investimenti materiali e immateriali, servizi di consulenza, spese di formazione del personale. Inoltre la prevalente partecipazione femminile e/o giovanile dà diritto ad un punteggio superiore. Le domande devono essere presentate entro mercoledì 31 ottobre 2007 obbligatoriamente in forma telematica, utilizzando esclusivamente lo schema on-line disponibile sul sito www.servizialleimprese.regione.lombardia.it facendo poi seguire un invio cartaceo entro 10 giorni.

Per informazioni e bando completo: Ufficio Progetti Speciali Confartigianato Lecco (Laura Carsaniga e Larissa Pirola, tel. 0341.250200).



Motivazione e lavoro di gruppo / Come estendere il business plan

I corsi di settembre

Si svolgeranno a settembre presso la sede di Confartigianato Lecco due nuovi percorsi formativi, ai quali è già possibile effettuare una preiscrizione compilando il tagliando allegato, così da ricevere anche il programma dettagliato:

1. **Motivazione e lavoro di gruppo:** corso gratuito proposto dal Gruppo Giovani, durata 24 ore, lezioni 21-22 settembre e 19-20 ottobre, rivolto esclusivamente a titolari, soci, collaboratori familiari e dipendenti delle aziende associate.
2. **Come stendere un business plan:** corso a pagamento aperto anche ai non associati (costo €100+IVA a partecipante), durata 12 ore, 4 lezioni serali nel corso del mese di settembre.

PREISCRIZIONE CORSI SETTEMBRE 2007
da restituire via fax allo 0341.250170 (Ufficio Formazione)

AZIENDA

INDIRIZZO

PARTECIPANTE

TEL. FAX.

EMAIL:

Motivazione e lavoro di gruppo

Come stendere un business plan

Saldatura per termoidraulici

Saldatori "certificati"



Si è concluso con successo il corso di addestramento propedeutico alla qualifica PE-3 di saldatura, organizzato da Confartigianato Lecco in collaborazione con la Fiver Srl di Genova, e rivolto agli installatori termoidraulici associati. I 12 partecipanti hanno seguito un percorso di 16 ore (di cui 8 di teoria e 8 di pratica), al termine del quale hanno anche sostenuto l'esame per conseguire la qualifica di saldatori certificati dal R.I.NA., Registro Italiano Navale, in conformità alla norma UNI 9737. Positivo il commento di Vittorino Fenili, presidente dei Termoidraulici di Confartigianato Lecco: "Si è trattato di un corso molto importante, organizzato per la prima volta dalla nostra Associazione e fortemente voluto dal Direttivo di categoria, sempre nell'ottica di una costante attenzione all'aggiornamento normativo e tecnico-professionale degli associati".

FART:

formazione gratuita
per i dipendenti
della tua impresa

E' stato pubblicato il primo invito per l'anno 2007 per la realizzazione di attività di formazione continua su Fondartigianato, il Fondo che promuove e finanzia percorsi formativi ad hoc per i dipendenti delle imprese artigiane (con esclusione degli apprendisti). Possono beneficiarne solo le ditte che abbiano aderito al Fondo versando lo 0,30% dei contributi obbligatori, presentando all'INPS il mod. DM/10 contenente il codice FART di adesione al Fondo.

Le prossime scadenze per la presentazione dei progetti previste da questo primo invito sono:

▶▶ 28 settembre 2007

▶▶ 31 ottobre 2007

Le aziende possono già segnalare il loro interesse circa ipotesi di percorsi di aggiornamento tecnico professionale per dipendenti. I corsi si svolgeranno in orario di lavoro (durata minima 16 ore), previa approvazione da parte del Fondo; si ricorda che occorrono almeno 6/8 dipendenti per uno stesso percorso, o della stessa azienda o di aziende diverse.

Per ogni informazione: Ufficio Formazione, tel. 0341.250200

CENA GRUPPO GIOVANI

Estate 2007 • 19 luglio
Montevecchia



Ringraziamo
tutti i giovani che
hanno contribuito
a rendere questa
serata...
SPECIALE!





Perché i giovani si mettono in proprio Ora vi faccio le scarpe

Castello Brianza, il 19 marzo 2007 è la data di inizio attività di Flavio Bardi, anno 1974, professione calzolaio, di origine genovese e apprezzato cuoco di professione.

Troppe informazioni creano confusione... ricominciamo da capo.

Sì, sono sposato dal 2002 (troppo poco...) e sono nato a Genova, come mia moglie. Mi sono trasferito nel lecchese per amore e per lavoro. A Genova ho frequentato la scuola alberghiera e sono diventato cuoco. Ho iniziato a lavorare in prova a Gallarate "Alla corte del re" e dopo varie vicissitudini sono approdato ad Annone Brianza al Golf Club come cuoco. Lì ho visto il Resegone e me ne sono innamorato.

Quindi ti sei trasferito per amore del nostro Resegone?

Diciamo che, tornato a Genova, il Resegone mi è rimasto nel cuore. E' a Genova che ho incontrato la mia futura sposa ma una domenica, a passeggio per il centro di Como, abbiamo letto un'offerta di lavoro come modellista (mia moglie è sarta) e quindi abbiamo deciso di trasferirci definitivamente.

E poi?

Le cose non sono andate benissimo. Lei ora lavora in un centro commerciale qui a Lecco e io, letto un annuncio nel quale cercavano un aiutante presso una catena di servizi di calzoleria proprio di fronte al negozio ove è impiegata mia moglie e mi sono detto.. "perché no?". Quindi per amore e per starle vicino, ho lasciato tutto e mi sono dedicato all'attività di calzolaio.

La domanda sorge spontanea: che cosa c'entra la cucina con le scarpe e le suole?

Con il lavoro di cuoco si impara molto "guardando e rubando" le tecniche agli altri e lo stesso metodo l'ho utilizzato con le scarpe... ma la cosa ha dato un po' fastidio e praticamente ho perso il lavoro.

Come mi sono buttato in altre cose, ho pensato di farlo anche in questa occasione: ne ho parlato con mia moglie e abbiamo deciso di fare il grande passo. Abbiamo preso in affitto un laboratorio qui a Castello Brianza, che ha prezzi più accessibili che Lecco città, ed è già stato predisposto per un secondo laboratorio, di sartoria per mia moglie.

Castello Brianza come scelta è comprensibi-

le per via dei costi degli affitti. Ma la clientela?

Si era pensato all'inizio di fare la classica pubblicità ma costava troppo e avevamo tanti costi da "far quadrare".

Ci siamo affidati al passaparola. Fortunatamente la via in cui c'è il negozio è una buona zona, con tre parrucchieri e due centri estetici, quindi tanto passaggio, posteggio comodo e ... naturalmente buoni prezzi. La nostra clientela è comunque eterogenea. En-

disfatte. Se invece un ordine è consistente, arriva subito. Quindi è difficile anche la gestione degli acquisti ed è da organizzare bene.

E per quanto riguarda le scuole, esistono?

Sì certo, esistono a Milano, Bologna, Roma e Firenze. Ma in queste scuole non insegnano tutto quello che è importante sapere sulla scarpa e la sua riparazione. La scarpa è formata da diverse parti, ognuna con la propria importanza e particolarità di trattamen-



tra sia la signora "in" che la nonna della porta accanto.. perché noi ci prendiamo cura della scarpa, qualsiasi scarpa.

Grandi progetti per il futuro. Quale è la tua vision?

Si per il futuro ho grandi progetti e tanta voglia di realizzarli. La prima cosa sarà affiancare al laboratorio di calzoleria un secondo laboratorio per la sartoria con riparazioni e creazioni.

Ma la grande ambizione è quella di produrre scarpe, grazie alla creatività di mia moglie (per esempio lei ha già fabbricato sandali). Il futuro è la scarpa fatta su misura.

Fornitori e materiale. Dove li acquisti e come?

Il fornitore che abbia materiali buoni e prezzi accessibili è praticamente inarrivabile perché lavora sulla grossa distribuzione e quindi le piccole richieste non sono mai sod-

to e di costruzione: c'è il pullover che è la parte sopra, la tomaia, la suola e il tacco. Ma un giovane che esce dalla scuola, non sa come si ripara e si costruisce una scarpa..

E tu avresti un'idea di come poter tramandare questo lavoro?

Sarebbe molto semplice. Creare dei laboratori ove gli "anziani del mestiere" possano avere la possibilità di tramandare il loro sapere (ma qui parliamo di calzolaio, di falegname e di ogni altro lavoro che si insegna) attraverso i laboratori o altra forma di volontariato. Praticamente non esiste più la figura del "garzone" che impara, le nostre norme e regole non ci permettono di tenere una persona in negozio perché veda come si lavora, ti immagini che guaio se entrasse l'ispettore del lavoro? Il mio lavoro l'ho imparato osservando gli altri farlo, ma quanti possono avere la mia fortuna?

Con la liberalizzazione i nuovi Fornitori all'attacco

Energia, attenzione prima di firmare!

Comincia il percorso di informazione necessario alle imprese per poter gestire le continue offerte più o meno palesi di passaggio a nuovi fornitori di energia elettrica. Cominciamo con il chiarire che Enel Distribuzione è una società 100% del Gruppo ENEL che ha come mission quello di erogare il servizio di distribuzione (trasporto, distribuzione e misura) di energia elettrica ai clienti finali sia per i clienti già sul mercato libero sia sul mercato cosiddetto "Vincolato"

Se un'impresa firma oggi un contratto per l'approvvigionamento (servizio di vendita a mercato libero) di energia elettrica a mercato libero, firma un vero e proprio nuovo contratto per il servizio di vendita con uno dei più di 150 esercenti il servizio di vendita di elettricità attualmente autorizzati dal Ministero dello Sviluppo Economico, tra cui le società di vendita dei grandi gruppi elettrici-energetici, ENEL ENERGIA spa (e non Enel Business, che è solo un marchio commerciale), EDISON ENERGIA, ENI GAS & POWER Energia, Sorgenia, AEM Energia Vendite, ecc.

In effetti, molti imprenditori apprendono del passaggio al libero mercato quando vedono arrivare la nuova fattura e i compli-



menti per aver scelto il nuovo trader... quindi attenzione a cosa firmate!

Ma ammesso di passare pure consapevolmente al libero mercato, resta valido comunque il contratto per il servizio di distribuzione con il distributore locale (nel caso di Lecco e provincia Enel Distribuzione).

Sono doverose due parole sul grande cambiamento previsto sul fronte delle utenze per il passaggio al libero mercato: nessu-

na impresa è obbligata a firmare oggi un contratto per il servizio di vendita con Enel Energia o con altri venditori.

Ribadiamo con vigore: "NON VERRANNO STACCATI I FILI". L'AEEG, di concerto con il Governo, definirà le nuove regole per l'accesso al mercato libero anche per i clienti domestici e sarà premura e compito di Confartigianato Imprese Lecco fornire alle imprese associate informazioni e assistenza. In ogni caso l'accesso al mercato libero è facoltativo per i clienti domestici e anche per i clienti non domestici, almeno quelli più piccoli, per esempio le pmi in Bassa Tensione.

Dal 1° luglio 2007 esiste un "mercato di maggior tutela" al quale saranno assegnati di diritto tutti coloro che non opteranno per nessun fornitore del mercato libero. In conclusione, non sarà mai obbligatorio sottoscrivere un contratto di vendita a mercato libero con la società di vendita del distributore locale, ma si potrà sempre scegliere tra più fornitori del servizio di vendita ritenuto più conveniente. Presso la sede di Confartigianato Lecco è attivo lo Sportello Energia per ogni chiarimento.

Prima di firmare qualsiasi contratto di energia "al buio", rivolgetevi a chi vi può aiutare a fare "luce"!

LECCO

Via Aspromonte, 45
Tel. 0341 365320

GOLIGO

Via Nazionale, 91
Tel. 0341 930469

OGGIONO

Via Giovanni XXIII, 16
Tel. 0341 577198

BARZANO'

Via A. Manara, 1
Tel. 039 955887

MERATE

Via Mameli, 6
Tel. 039 9900331

PREMANA

Via 2 Giugno, 2
Tel. 0341 890370

CALOLZIOCORTE

Via Istria, 18
Tel. 0341 644400

MISSAGLIA

Via Ugo Merlini, 4
Tel. 039 9241599

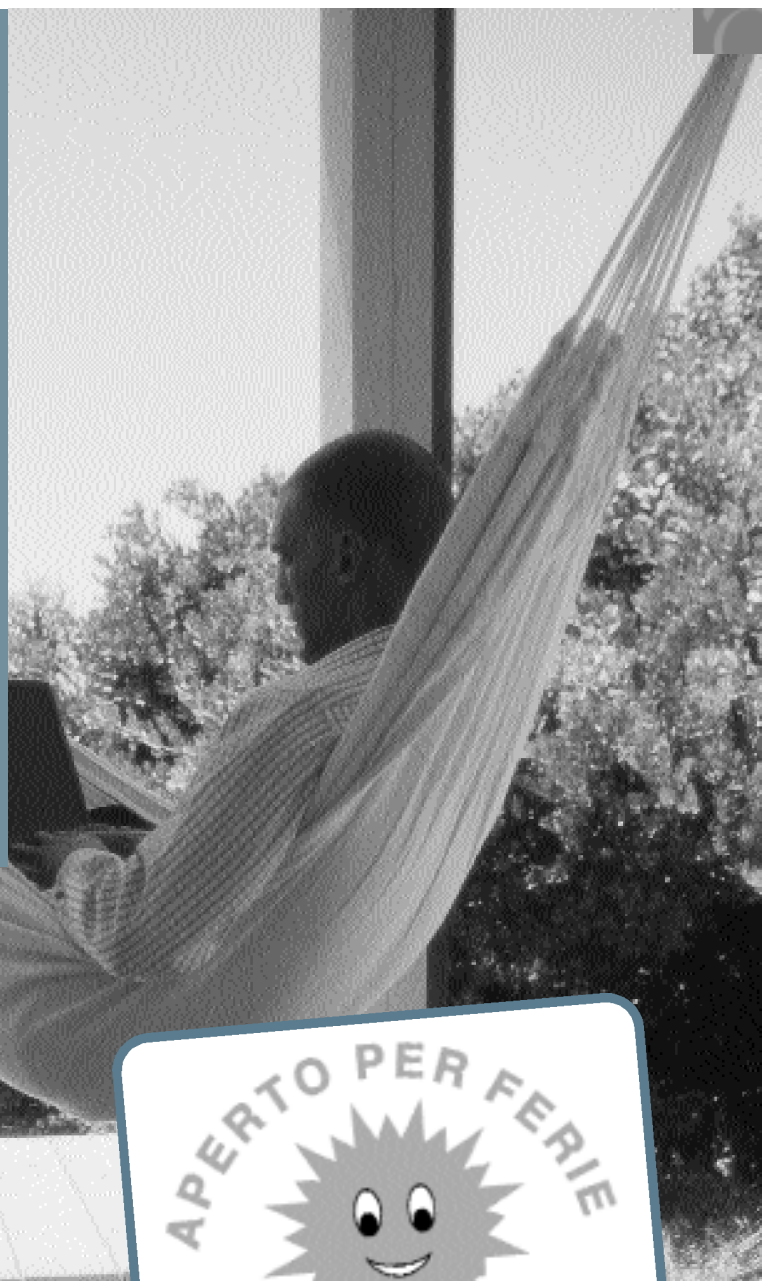
PRIMALUNA

Via Provinciale, 77
Tel. 0341 980118



LECCO
Via G. Galilei, 1
Tel. 0341 250200

ACCONCIATORE
 ANTENNISTA
 ANTIFURTI
 ARREDAMENTO
 ARTICOLI ORTOPEDICI
 ASSISTENZA IMPIANTI
 AUTOLAVAGGIO
 BARBIERE
 BIGIOTTERIA
 BOMBONIERE
 BRUCIATORISTA - MAN. CALDAIE
 CALZOLAIO
 CARPENTIERE
 CARROZZIERE
 CENTRO REVISIONE AUTO/MOTO
 DISTRIBUTORE DI CARBURANTE
 ELETTRAUTO
 ELETTRICISTA
 ERBORISTERIA
 ESTETISTA
 FABBRO
 FALEGNAME
 FOTOGRAFO
 GASTRONOMIA
 GELATERIA
 GIARDINIERE
 GOMMISTA
 IDRAULICO
 IMBIANCATORE
 IMP. CONDIZIONAMENTO
 IMPRESE DI PULIZIA
 INSTALLATORE
 ANTINCENDIO
 MANUT. ELETTRODOMESTICI
 AUTO/MOTORIPARATORE
 NOLEGGIO CAMPER
 NOLEGGIO CON/SENZA CONDUC.
 OREFICERIA
 OROLOGERIA
 OTTICO
 PANIFICATORE
 PASTICCERIA
 PELLETERIA
 PIZZA DAASPORTO
 POMPE FUNEBRI
 PULITINTORE
 RIPARATORE AUTORADIO
 RIPARATORE TV
 RIP. CANCELLI AUTOMATICI
 ROSTICCERIA
 SARTO
 SERRAMENTISTA
 SOCCORSO STRADALE
 SOLARIUM
 TATUAGGI/PIERCING
 TAXISTA
 TESSUTI
 VETRAIO



Tutti gli artigiani aperti ad agosto

APERTO PER FERIE è un'iniziativa che offre ai cittadini della provincia di Lecco e a chi soggiorna per la nostra zona la possibilità di sapere quali imprese artigiane di servizio non interrompono l'attività nel mese di agosto, garantendo un'estate più sicura e confortevole grazie ai nostri artigiani, pronti ad intervenire, rapidamente e a prezzi controllati.

Si ringraziano le aziende presenti con il proprio banner sul sito "Aperto per ferie": Vieffe Tecnologie Ecologiche, Giussano; Anna Estetica, Lecco; Installazione Impianti Termici Buzzoni Mario, Barzio; Giovanni Conti Interior Design sas, Dolzago.



L'elenco è consultabile anche sul sito di Confartigianato Lecco

www.artigiani.lecco.it

LEGENDA

- A:** aperto
- C:** chiuso
- M:** apertura solo mattina
- P:** apertura solo pomeriggio
- U:** solo urgenze / su appuntamento



Città	Ditta	Indirizzo	Tel.	1	2	3	4	5	6	7	8	9	10	11	12	13	14	15	16	17	18	19	20	21	22	23	24	25	26	27	28	29	30		
Lecco	Cortinovis Roberto	Piazza Carducci, 4	0341/497097	A	A	A	M	C	A	A	A	C	C	C	C	C	C	C	C	C	C	A	A	A	A	M	C	A	A	A	A	A	A	A	
Lecco	Elettrauto Maestri Erminio	Via Allo Zucco, 1	0341/498452	A	A	A	M	C	A	A	A	A	C	C	C	C	C	C	C	C	C	C	C	C	A	A	M	C	A	A	A	A	A	A	
Lecco	F.D.L. di De Lazzari Francesco	Via Tomio Da Belleo, 13	0341/369083	A	A	A	A	C	A	A	A	A	A	C	C	C	C	C	C	C	C	C	C	C	C	C	C	C	C	C	C	C	C	A	
Lecco	Frigerio Angelo	Via Caduti Lecchese a Fossoli 15/A	0341-287319	A	A	A	M	C	A	A	A	A	A	M	C	C	C	C	C	C	C	C	C	C	C	C	C	C	C	C	C	C	C	A	
Lecco	Garage Airoldi Luigi & Figli snc	Via Mazzucconi, 46	0341/495141	A	A	A	A	C	A	A	A	A	C	C	C	C	C	C	C	C	C	C	C	C	C	C	C	C	C	C	C	C	C	A	
Lecco	Garage Tunnel di Riva Enrico	Corso Promessi Sposi, 23	0341/250552	A	A	A	M	C	C	C	C	C	C	C	C	C	C	C	C	C	C	C	C	C	C	C	C	C	C	C	C	C	C	A	
Lecco	Gnecchi Giuseppe	Via Martelli, 11/A	0341/420208	A	A	A	C	C	C	C	C	C	C	C	C	C	C	C	C	C	C	C	C	C	C	C	C	C	C	C	C	C	C	A	
Lecco	Midas SCA snc di Scarciglia Marco & C.	Corso Martiri 87/A	0341-350678	A	A	A	A	C	A	A	A	A	A	A	C	A	A	A	A	A	A	A	A	A	A	A	A	A	A	A	A	A	A	A	A
Lecco	Mozzanica Riparazioni snc	Via M. Polvara, 21	0341/272541	C	C	C	C	C	C	C	C	C	C	C	C	C	C	C	C	C	C	C	C	C	C	C	C	C	C	C	C	C	C	A	
Lecco	Officina Prevati snc	Via Prevati, 60	0341/365465	A	A	A	C	C	C	C	C	C	C	C	C	C	C	C	C	C	C	C	C	C	C	C	C	C	C	C	C	C	C	A	
Lecco	Panzeri Giuseppe	Corso Carlo Alberto, 31	0341/369335	A	A	A	M	C	C	C	C	C	C	C	C	C	C	C	C	C	C	C	C	C	C	C	C	C	C	C	C	C	C	A	
Lecco	Ratti Dario & C. snc	Corso Promessi Sposi, 25/M	0341/250171	A	A	A	M	C	C	C	C	C	C	C	C	C	C	C	C	C	C	C	C	C	C	C	C	C	C	C	C	C	C	A	
Lecco	Ravasio Gianfranco	Via Lamarmora, 24	0341/250814	A	A	A	M	C	A	A	A	A	A	C	C	C	C	C	C	C	C	C	C	C	C	C	C	C	C	C	C	C	C	C	A
Lecco	Redaracing Adda srl	Via Plava, 7/A	0341/363749	C	C	C	C	C	C	C	C	C	C	C	C	C	C	C	C	C	C	C	C	C	C	C	C	C	C	C	C	C	C	A	
Lierna	Balbani Cesare e c. snc	Via Roma, 110	0341/740126	A	A	A	C	C	A	A	A	A	A	C	C	C	C	C	C	C	C	C	C	C	C	C	C	C	C	C	C	C	C	C	A
Lomagna	Autofficina Riva Ambrogio	Via Resegone, 4	039/5300825	A	A	A	A	C	A	A	A	A	A	C	C	C	C	C	C	C	C	C	C	C	C	C	C	C	C	C	C	C	C	A	
Lomagna	Maggioni Auto snc	Via Milano, 24	039/5300815	A	A	A	A	C	A	A	A	A	A	A	C	C	C	C	C	C	C	C	C	C	C	C	C	C	C	C	C	C	C	A	
Malgrate	Alba Service Snc	Via Provinciale, 13	0341/200535	A	A	A	C	C	C	C	C	C	C	C	C	C	C	C	C	C	C	C	C	C	C	C	C	C	C	C	C	C	C	A	
Malgrate	Spreafico Snc	Via Roma, 12	0341/365578	A	A	A	A	C	A	A	A	A	A	C	C	C	C	C	C	C	C	C	C	C	C	C	C	C	C	C	C	C	C	A	
Mandello Del Lario	A.M.G. di Galbati Michele	Via Battisti, 38	0341/732652	A	A	A	C	C	C	C	C	C	C	C	C	C	C	C	C	C	C	C	C	C	C	C	C	C	C	C	C	C	C	A	
Mandello Del Lario	Scenini Sauro snc	Viale della Costituzione, 40	0341/731505	A	A	A	A	C	C	C	C	C	C	C	C	C	C	C	C	C	C	C	C	C	C	C	C	C	C	C	C	C	C	A	
Margno	Eredi di Malugani Gianvittorio snc	Via Vittorio Veneto, 34	0341/840044	A	A	A	A	A	A	A	A	A	A	A	A	A	A	A	A	A	A	A	A	A	A	A	A	A	A	A	A	A	A	A	A
Merate	Cog. Car Motor di Colombo Gianpietro	Via Buozzi, 70	039/9906469	A	A	A	C	C	C	C	C	C	C	C	C	C	C	C	C	C	C	C	C	C	C	C	C	C	C	C	C	C	C	A	
Merate	Garage San Carlo snc	Viale Verdi, 125	039/9903075	A	A	A	M	C	A	A	A	A	A	M	C	C	C	C	C	C	C	C	C	C	C	C	C	C	C	C	C	C	C	A	
Missaglia	Galbusera Flavio	Via Manzoni, 35	039/9200143	A	A	A	C	C	C	C	C	C	C	C	C	C	C	C	C	C	C	C	C	C	C	C	C	C	C	C	C	C	C	A	
Molteno	M2 snc Auto Moto di Galli & Corti	Via Giovanni XXIII, 76	031/870290	A	A	A	M	C	A	A	A	A	A	M	C	C	C	C	C	C	C	C	C	C	C	C	C	C	C	C	C	C	C	A	
Oggiono	Briancar Autoriparazioni snc	Via Marconi, 11/1	0341/578070	A	A	A	M	C	A	A	A	A	A	M	C	C	C	C	C	C	C	C	C	C	C	C	C	C	C	C	C	C	C	A	
Oggiono	Carrozeria Flli Turati snc	Via Per Molteno 34/b	0341/577414	A	A	A	A	C	C	C	C	C	C	C	C	C	C	C	C	C	C	C	C	C	C	C	C	C	C	C	C	C	C	A	
Oggiono	Donauto	Via Roma 7	0341/260419	A	A	A	M	C	A	A	A	A	A	A	C	C	C	C	C	C	C	C	C	C	C	C	C	C	C	C	C	C	C	A	
Oggiono	Riva Carlo & Figli snc	Via per Molteno, 36/1	0341/577255	A	A	A	M	C	A	A	A	A	A	M	C	C	C	C	C	C	C	C	C	C	C	C	C	C	C	C	C	C	C	A	
Olgiate Molgora	Pizzagalli Gianmarco	Via Stoppani, 4	039/508463	A	A	A	M	C	C	C	C	C	C	C	C	C	C	C	C	C	C	C	C	C	C	C	C	C	C	C	C	C	C	A	
Olginate	Autostar	Via Spluga, 68	0341/682842	A	A	A	M	C	C	C	C	C	C	C	C	C	C	C	C	C	C	C	C	C	C	C	C	C	C	C	C	C	C	A	
Olginate	Garage Pontevilla	Via Spluga, 73	0341/604344	A	A	A	M	C	A	A	A	A	A	M	C	C	C	C	C	C	C	C	C	C	C	C	C	C	C	C	C	C	C	A	
Olginate	Giardi Edoardo & figli snc	Via Santa Maria lavite, 13	0341/681044	A	A	A	M	C	A	A	A	A	A	M	C	C	C	C	C	C	C	C	C	C	C	C	C	C	C	C	C	C	C	A	
Olginate	Sala & Panzeri snc	Via Don Airoldi, 15	0341/605206	A	A	A	M	C	A	A	A	A	A	M	C	A	A	A	A	A	A	A	A	A	A	A	A	A	A	A	A	A	A	A	A
Osnago	Autofficina Manzoni Giuseppe	Via dell'Artigianato	039/58680	A	A	A	M	C	A	A	A	A	A	M	C	C	C	C	C	C	C	C	C	C	C	C	C	C	C	C	C	C	C	C	A
Osnago	Autofficina Molgora Luigi	Piazza Dante, 3	039/58134	A	A	A	C	C	C	C	C	C	C	C	C	C	C	C	C	C	C	C	C	C	C	C	C	C	C	C	C	C	C	A	
Paderno D'Adda	Pozzoni Angelo	Via Edison, 21	039/510481	A	A	A	M	C	C	C	C	C	C	C	C	C	C	C	C	C	C	C	C	C	C	C	C	C	C	C	C	C	C	C	A
Pasturo	D.M. Car di De Martini Giuseppe & C.	Via Roma, 35	0341/955157	A	A	A	M	C	A	A	A	A	A	M	C	A	A	A	A	A	A	A	A	A	A	A	A	A	A	A	A	A	A	A	A
Premana	Gianola Angelo	Via Risorgimento, 6	0341/890291	A	A	A	S	C	A	A	A	A	A	S	C	C	C	C	C	C	C	C	C	C	C	C	C	C	C	C	C	C	C	C	A
Primaluna	Buzzoni Alfio	Via XXV Aprile, 19	0341/980795	A	A	A	S	C	A	A	A	A	A	A	C	C	C	C	C	C	C	C	C	C	C	C	C	C	C	C	C	C	C	A	
Primaluna	Carrozeria Valsassinese	Via Provinciale 169	0341/979854	A	A	A	M	C	A	A	A	A	A	M	C	C	C	C	C	C	C	C	C	C	C	C	C	C	C	C	C	C	C	A	
Primaluna	Paroli Gianfranco	Viale Carso, 29	0341/980573	A	A	A	S	C	C	C	C	C	C	C	C	C	C	C	C	C	C	C	C	C	C	C	C	C	C	C	C	C	C	A	
Primaluna	Planet Car di Muttoni & Melesi snc	Via Merla, 6	0341/979941	A	A	A	S	C	A	A	A	A	A	A	C	C	C	C	C	C	C	C	C	C	C	C	C	C	C	C	C	C	C	A	
Robbiate	Autofficina G. di Pozzoni Giorgio & C. snc	Via Milano, 2	039/510024	A	A	A	A	C	C	C	C	C	C	C	C	C	C	C	C	C	C	C	C	C	C	C	C	C	C	C	C	C	C	A	
Robbiate	Autoquinterio di Quinterio Gianluca	Via Monte Robbio, 1/E	039/510500	A	A	A	S	C	A	A	A	A	A	A	C	C	C	C	C	C	C	C	C	C	C	C	C	C	C	C	C	C	C	A	
Robbiate	Massironi Gaetano	Viale Brianza, 12	039/510006	A	A	A	A	C	A	A	A	A	A	A	C	C	C	C	C	C	C	C	C	C	C	C	C	C	C	C	C	C	C	A	
Robbiate	Passoni Egidio	Via Greppi, 24	039/510773	A	A	A	C	C	A	A	A	A	A	A	C	C	C	C	C	C	C	C	C	C	C	C	C	C	C	C	C	C	C	A	
Rogeno	Autofficina Flli Sangiorgio snc	Via d'Acquisto, 37	031/865153	A	A	A	S	C	A	A	A	A	A	S	C	C	C	C	A	S	C	A	A	A	A	A	S	C	A	A	A	A	A	A	A
Rovagnate	Autofficina Casati Gianni & C. snc	Via Statale, 12	039/57367	A	A	A	A	C	A	A	A	A	A	M	C	C	C	C	C	C	C	C	C	C	C	C	C	C	C	C	C	C	C	A	
Rovagnate	Autoriparazioni Bonfanti Luciano	Via Albareda, 60	039/570539	A	A	A	A	C	A	A	A	A	A	A	C	A	C	C	C	C	C	C	C	C	C	C	C	C	C	C	C	C	C	A	
Santa Maria Hoè	Carrozeria Scaccabarozzi Flli snc	Via Statale, 47	039/57247	A	A	A	M	C	A	A	A	A	A	M	C	A	A	A	A	A	A	A	A	A	A	A	A	A	A	A	A	A	A	A	A
Valmadrera	Autoriparazioni Flli Ciceri	Via Sabatelli	0341/581484	A	A	A	A	A	A	A	A	A	A	C	C	C	C	C	C	C	C	C	C	C	C	C	C	C	C	C	C	C	C	A	
Valmadrera	Doscio & Valagussa	Via XXV Aprile, 27	0341/581540	A	A	A	M	C	C	C	C	C	C	C	C	C	C	C	C	C	C	C	C	C	C	C	C	C	C	C	C	C	C	A	
Valmadrera	Frigerio Antonio Natale	Via Piedimonte, 26	0341/581741	A	A	A	M	C	A	A	A	A	A	A	C	C	C	C	C	C	C	C	C	C	C	C	C	C	C	C	C	C	C	A	
Valmadrera	Garage S. Martino	Via Casnedi, 50	0341/582396	A	A	A	A	C	A</																										

Città	Ditta	Indirizzo	Tel.	1	2	3	4	5	6	7	8	9	10	11	12	13	14	15	16	17	18	19	20	21	22	23	24	25	26	27	28	29	30	31	
Colico	F.I.L. srl	Via Baronia, 9	0341/940148	A	A	A	A	A	C	C	C	C	C	C	C	C	C	C	C	C	C	C	C	C	C	C	C	C	C	C	C	C	C	C	C
Costamasnaga	Il Fabbro di Iana Benito	via G.Puccini 86	338/2600131	A	A	A	C	C	C	C	C	C	C	C	C	C	C	C	C	C	C	C	C	C	C	C	C	C	C	C	C	C	C	C	C
Dervio	Regazzoni Enos & C. snc	Via Matteotti, 19	0341/850342	A	A	A	C	C	C	C	C	C	C	C	C	C	C	C	C	C	C	C	C	C	C	C	C	C	C	C	C	C	C	C	C
Introbio	Rupani Saverio snc	Via Vittorio Veneto, 17	0341/980184	A	A	A	C	C	C	C	C	C	C	C	C	C	C	C	C	C	C	C	C	C	C	C	C	C	C	C	C	C	C	C	C
Lecco	Borres di Borriero Antonio	Via Dei Riccioli 21/b	0341/360326	A	A	A	C	C	C	C	C	C	C	C	C	C	C	C	C	C	C	C	C	C	C	C	C	C	C	C	C	C	C	C	C
Lecco	Colzani Franco	Via Bainsizza, 11	0341/498328	A	A	A	C	C	C	C	C	C	C	C	C	C	C	C	C	C	C	C	C	C	C	C	C	C	C	C	C	C	C	C	C
Lecco	Eredi Micheletti	Piazza Delle Nazioni, 2	0341/420357	A	A	A	C	C	C	C	C	C	C	C	C	C	C	C	C	C	C	C	C	C	C	C	C	C	C	C	C	C	C	C	C
Lecco	Lucidi Fulvio	Via Arlenico, 36	0341/362613	A	A	A	C	C	C	C	C	C	C	C	C	C	C	C	C	C	C	C	C	C	C	C	C	C	C	C	C	C	C	C	C
Lecco	Tritto Domenico	Via Arlenico, 28	0341/282103	A	A	A	C	C	C	C	C	C	C	C	C	C	C	C	C	C	C	C	C	C	C	C	C	C	C	C	C	C	C	C	C
Monte Marengo	Fumagalli Sergio	Via Levata, 9	0341/634841	A	A	A	C	C	C	C	C	C	C	C	C	C	C	C	C	C	C	C	C	C	C	C	C	C	C	C	C	C	C	C	C
Olgiate Molgora	Monzani Mauro	Via Como, 22	039/507115	C	C	C	C	C	C	C	C	C	C	C	C	C	C	C	C	C	C	C	C	C	C	C	C	C	C	C	C	C	C	C	C
Varenna	Cavalli Pierantonio	Via Statale, 73	0341/830347	A	A	A	C	C	C	C	C	C	C	C	C	C	C	C	C	C	C	C	C	C	C	C	C	C	C	C	C	C	C	C	C
Verderio Inferiore	Cobelli snc	via Piave 48	039/510068	A	A	A	C	C	C	C	C	C	C	C	C	C	C	C	C	C	C	C	C	C	C	C	C	C	C	C	C	C	C	C	C

FALEGNAME

Brivio	L'Artigiano del Mobile Antico	via Como 48/50	039/5320224	A	A	A	C	C	A	A	A	A	A	C	C	C	C	A	A	C	C	A	A	A	A	A	C	C	A	A	A	A	A	A	A	
Colico	Rusconi Guerino srl	via Nazionale 7	0341/940315	A	A	A	M	C	A	A	A	A	M	C	A	A	C	A	C	A	M	C	A	A	A	A	M	C	A	A	A	A	A	A	A	
Crandola Valsassina	Oscar Chiaregato	Via Carso, 4	0341/840142	A	A	A	A	C	A	A	A	A	A	C	A	A	C	A	A	A	A	C	A	A	A	A	A	C	C	C	C	C	C	C	C	C
Lecco	D.O.C. Legno	Via Mazzucconi 46	339-4424642	A	A	A	M	C	C	C	C	C	C	C	C	C	C	C	C	C	C	C	C	C	C	C	C	C	C	C	C	C	C	C	C	
Lecco	Falegnameria Rusconi Pietro e Franco	Via Gorizia 2	0341-498197	A	A	A	C	A	A	A	A	M	C	C	C	C	C	C	C	C	C	C	C	C	C	C	C	C	C	C	C	C	C	C	C	

FOTOGRAFO

Calozziocorte	Foto Marenzi snc	Corso Dante, 47	0341/641341	A	A	A	A	C	P	A	A	A	A	C	C	C	C	C	C	C	C	P	A	A	A	A	A	A	C	P	A	A	A	A	A	
Costamasnaga	Salvatore Ponessa	via XXV Aprile 2	031/856549	A	A	A	C	C	C	C	C	C	C	C	C	C	C	C	C	C	C	C	A	A	A	A	A	A	C	A	A	A	A	A	A	A
Lecco	Foto Giudici di Giudici Giuseppe	C.so Promessi Sposi, 110	0341/250696	A	A	A	A	C	P	A	A	A	A	C	C	P	A	A	A	A	A	C	P	A	A	A	A	A	C	P	A	A	A	A	A	A
Lecco	Fotorota sas	Via Risorgimento, 48	0341/283577	A	A	A	A	C	P	A	A	A	A	A	C	C	C	C	C	C	C	P	A	A	A	A	A	A	C	P	A	A	A	A	A	A
Lecco	G & B di Bressanelli Giuseppe	Corso Matteotti 12	339-4932200	U	U	U	U	U	U	U	U	U	U	U	U	U	U	U	U	U	U	U	U	U	U	U	U	U	U	U	U	U	U	U	U	
Lecco	Optica Marchetti Marco & C. snc	Piazza XX Settembre, 27	0341/361491	A	A	A	C	C	P	A	A	A	A	C	C	C	C	A	A	C	C	P	A	A	A	A	A	C	P	A	A	A	A	A	A	
Merate	Fotoshock snc	Via Verdi 95	399220105	C	C	C	C	C	C	C	C	C	C	C	C	C	C	C	C	C	C	C	C	C	C	C	C	C	C	C	C	C	C	C	C	
Missaglia	Caldirola Sergio	Piazza Libertà, 21	039/9241910	A	A	A	A	C	C	C	C	C	C	C	C	C	C	C	C	C	C	C	A	A	A	A	A	A	C	A	A	A	A	A	A	A
Missaglia	Foto Hobby Redaelli snc	via Matteotti	039/9241619	A	A	A	A	C	A	A	A	A	A	C	A	A	C	A	A	A	A	C	A	A	A	A	A	A	A	C	A	A	A	A	A	A
Molteno	Ben's Studio Fotografico	Piazza Risorgimento, 6	031/870166	A	A	A	A	C	C	C	C	C	C	C	C	C	C	C	C	C	C	C	A	A	A	A	A	A	C	A	A	A	A	A	A	A
Pusiano	Colors Sas	via Mazzini 47	031/658102	A	A	A	A	C	P	A	A	A	A	A	C	C	C	C	C	C	C	C	P	A	A	A	A	A	A	C	P	A	A	A	A	A
Sirone	Foto Cocco	Via Molteni 7	031/852489	A	A	A	A	C	P	A	A	A	A	A	C	P	A	C	A	A	A	C	P	A	A	A	A	A	A	C	P	A	A	A	A	A
Valmadrera	Foto Ottica delle Marchette	Via Manzoni, 27	0341/581046	A	A	A	A	C	P	A	A	A	A	C	C	C	C	C	C	C	C	C	A	A	A	A	A	A	C	P	A	A	A	A	A	A

GASTRONOMIA

Lecco	Fantasie di Pasta	Via Marco D'oggiono 2	339-2131706	C	C	C	C	C	C	C	C	C	C	C	C	C	C	C	C	C	A	A	C	A	A	A	A	A	A	C	A	A	A	A	A	
Mandello Del Lario	Biffi Egidio	Via Risorgimento, 30	0341/732948	A	A	A	C	C	C	C	C	C	C	C	C	C	C	C	C	C	C	C	C	A	A	A	A	A	A	C	A	A	A	A	A	A
Merate	La Pizzeria del Nilo sas di Moustafa Ga	Via Manzoni, 25	333/3474906	P	P	P	P	P	P	P	P	P	P	P	P	P	P	P	P	P	P	P	P	P	P	P	P	P	P	P	P	P	P	P	P	
Robbiate	Pizz da asporto-Gastronomia Nefertiti	Piazza Albini 10	339/1504743	A	A	A	A	A	A	A	A	A	A	A	A	A	A	A	A	A	A	A	A	A	A	A	A	A	A	A	A	A	A	A	A	A

GELATERIA

Barzio	Pasticceria Passoni	via Roma 36	0341/997027	A	A	A	A	A	A	A	A	A	A	A	A	A	A	A	A	A	A	A	A	A	A	A	A	A	A	A	A	A	A	A	A	
Calozziocorte	Fili Carsana snc	c.so Europa 12	0341/641498	A	A	A	A	A	A	A	A	A	A	A	A	A	A	A	A	A	A	A	A	A	A	A	A	A	A	A	A	A	A	A	A	A
Castello Brianza	Il Talismano	via Lecco 3	334/3012141	A	A	A	A	A	A	A	A	A	A	A	A	A	A	A	A	A	A	A	A	A	A	A	A	A	A	A	A	A	A	A	A	A
Lecco	Dolce Forno di Valsecchi F. & C. snc	Corso E. Filiberto, 68	0341/421889	A	A	A	A	A	A	A	A	A	A	A	A	A	A	A	A	A	A	A	A	A	A	A	A	A	A	A	A	A	A	A	A	A
Lecco	Esquiman sas	Corso Martiri Liberazione 10	0341-363253	A	A	A	A	A	A	A	A	A	A	A	A	A	A	A	A	A	A	A	A	A	A	A	A	A	A	A	A	A	A	A	A	A
Monticello Brianza	Pasticceria Renzo	via Provinciale 33	039/9202413	C	C	C	C	C	C	A	A	A	A	A	A	A	A	A	A	A	A	A	A	A	A	A	A	A	A	A	A	A	A	A	A	A
Oggiono	Pasticceria F.lli Colombo	via Lazzaletto 21	0341/576652	A	A	A	A	A	A	A	C	C	C	C	C	C	C	C	C	C	C	C	C	C	C	C	C	C	C	C	C	C	C	C	C	A
Primaluna	Pasticceria Caffè Primaluna	via Provinciale 111	0341/982061	A	A	A	A	A	A	A	A	A	A	A	A	A	A	A	A	A	A	A	A	A	A	A	A	A	A	A	A	A	A	A	A	A
Suello	Valsecchi Mario	via San Quirico 2		A	A	A	A	A	A	A	A	A	A	A	A	A	A	A	A	A	A	A	A	A	A	A	A	A	A	A	A	A	A	A	A	A
Valmadrera	Iglou	via S. Antonio 15	0341/255446	A	A	A	A	A	A	A	A	A	A	A	A	A	A	A	A	A	A	A	A	A	A	A	A	A	A	A	A	A	A	A	A	A

GIARDINIERE

Colico	Florista Masolini	via Baronia 2	0341/940262	A	A	A	A	A	C	A	A	A	A	A	C	C	C	C	C	C	C	C	A	A	A	A	A	A	A	A	A	A	A	A	A	A
Cremona	Invernizzi Carlo	via Fiordaliso 1	0341/999708	A	A	A	A	A	A	A	A	A	A	A	A	A	A	A	A	A	A	A	A	A	A	A	A	A	A	A	A	A	A	A	A	A
Dervio	Natural Mente	via Penati 13/c	0341/850468	A	A	A	A	C	A	A	A	A	A	A	C	A	A	C	A	A	A	C	A	A	A	A	A	A	A	A	A	A	A	A	A	A
Galbiate	Milani Giardini snc	via A.Moro 15	0341/241036	A	A	A	A	M	M	M	M	M	M	M	M	M	M	M	M	M	M	M	M	M	M	M	M	M	M	M	M	M	M	M	M	M
Galbiate	Paleari Daniele	via IV Novembre 17	0341/542519	A	A	A	C	A	A	A	A	A	A	A	A	C	A	A	C	A	A	A	C	A	A	A	A	A	A	A	A	A	A	A	A	A
Imbersago	Flora Più snc composizioni floreali	via Galilei 13/4	039/9515558	M	M	M	M	C	M	M	M	M	M	C	M	M	M	C	M	M	M	C	M	M	M	M	M	M	M	M	M	M	M	M	M	M
Lecco	Anghileri Andrea	Via Credebè 19	329-7424215	A	A	A	C	A	A	A	A	A	A	A	C	C	C	C	C	C	C	C	A	A	A	A	A	A	A	A	A	A	A	A	A	A
Lecco	Cantele Giancarlo	Via Don L. Monza 19	0341-494168	A	A	A	C	A																												



Città	Ditta	Indirizzo	Tel.	1	2	3	4	5	6	7	8	9	10	11	12	13	14	15	16	17	18	19	20	21	22	23	24	25	26	27	28	29	30	31				
Ronco Briantino	Verdi Emozioni	vicolo S.Ambrogio 2	039/6079044	A	A	A	A	C	A	A	A	A	A	C	C	C	C	C	C	C	C	C	A	A	A	A	A	A	A	A	A	A	A	A	A			
Sirone	C.M Giardini	via A.Manzoni	031/853667	A	A	A	A	C	A	A	A	A	A	C	C	C	C	C	C	C	C	C	A	A	A	A	A	A	A	A	A	A	A	A	A			
Sirone	Vismara Matteo	via dell'Industria 2	031/851335	A	A	A	A	C	A	A	A	A	A	C	C	C	C	C	C	C	C	C	A	A	A	A	A	A	A	A	A	A	A	A	A			
Vaimadrera	L.R. di Rusconi Luca	via Campogrande 4	0341/583951	A	A	A	A	C	A	A	A	A	A	C	C	C	C	C	C	C	C	C	C	C	C	C	C	C	C	C	C	C	C	C	A			
Vigano	Brivio Maurizio	via Risorgimento 16	039/955669	A	A	A	A	C	A	A	A	A	A	C	C	C	C	C	C	C	C	C	C	A	A	A	A	A	A	A	A	A	A	A	A	A		
GOMMISTA																																						
Annone Brianza	Bartesaghi F.lli	Via XXV Aprile 15	0341/573265	A	A	A	M	C	C	C	C	C	C	C	C	C	C	C	C	C	C	C	C	C	C	C	C	C	C	C	C	C	C	C	A			
Ballabio	Arrigo F.lli	Via Provinciale, 2	0341/530182	A	A	A	M	C	A	A	A	A	M	C	A	A	C	A	A	M	C	A	A	A	A	M	C	A	A	A	A	M	C	A	A	A	A	
Ballabio	Invernizzi Giancarlo	Via Provinciale, 88	0341/530133	A	A	A	M	C	A	A	A	A	M	C	A	A	C	A	A	M	C	A	A	A	A	M	C	A	A	A	A	M	C	A	A	A	A	
Barzanò	Auto Moto di Crippa Gabriele	Via IV Novembre 113	039/9210911	A	A	A	A	C	C	C	C	C	C	C	C	C	C	C	C	C	C	C	C	A	A	A	A	A	A	A	A	A	A	A	A	A		
Barzanò	Besana Agostino & C. snc	Via Garibaldi, 45	039/955302	A	A	A	A	C	A	A	A	A	A	C	C	C	C	C	C	C	C	C	C	C	C	C	C	C	C	C	C	C	C	C	C	A		
Barzanò	Krisa sas	Via Leonardo Da Vinci, 54	039/9210081	A	A	A	M	C	A	A	A	A	A	C	C	C	C	C	C	C	C	C	C	C	C	C	C	C	C	C	C	C	C	C	C	A		
Barzanò	Proserpio Giuliano	Via Papa Giovanni XXIII, 63	039/956285	A	A	A	C	C	C	C	C	C	C	C	C	C	C	C	C	C	C	C	C	C	C	C	C	C	C	C	C	C	C	C	C	A		
Barzio	Goretti snc di Goretti Roberto & Claudio	Via Roma, 65	0341/997134	A	A	A	M	A	A	A	A	A	M	A	C	C	A	A	M	A	A	A	A	A	A	A	A	A	A	A	M	A	A	A	A	A	A	
Bellano	R.V.R. Sport Auto di Rover	Via XX Settembre, 28	0341/821313	A	A	A	M	A	A	A	A	A	C	C	C	C	C	C	C	C	C	C	C	C	C	C	C	C	C	C	C	C	C	C	C	A		
Bosisio Parini	Autoriparazioni De Capitani Mario	Via Appiani, 19	031/865402	A	A	A	M	C	C	C	C	C	C	C	C	C	C	C	C	C	C	C	C	C	C	C	C	C	C	C	C	C	C	C	C	A		
Brivio	Autofaccina F.lli Carozzi snc	Via Como, 60	039/5320730	A	A	A	M	C	A	A	A	A	M	C	C	C	C	C	C	C	C	C	C	A	A	A	A	M	C	A	A	A	A	A	A	A	A	
Calolziocorte	Brini Mauro & C. sas	Via Mazzini, 3	0341/641053	A	A	A	M	C	A	A	A	A	A	C	C	C	C	C	C	C	C	C	C	C	C	C	C	C	C	C	C	C	C	C	C	A		
Casatenovo	Autofaccina Ravasi Guido	Via Al Poggio, 1	039/9203771	A	A	A	A	C	C	C	C	C	C	C	C	C	C	C	C	C	C	C	C	C	C	C	C	C	C	C	C	C	C	C	C	A		
Casatenovo	Autoriparazioni Villa G. Luigi	via S. Francesco, 9	039/9203554	A	A	A	M	C	A	A	A	A	A	C	C	C	C	C	C	C	C	C	C	A	A	A	A	A	M	C	A	A	A	A	A	A	A	
Casatenovo	F.lli Pirotta snc	Via San Gaetano, 53	039/9206279	A	A	A	A	C	A	A	A	A	A	C	C	C	C	C	C	C	C	C	C	C	C	C	C	C	C	C	C	C	C	C	C	A		
Casatenovo	Pucci Gomme snc	Via Roma, 94	039/9206014	A	A	A	A	C	A	A	A	A	A	C	C	C	C	C	C	C	C	C	C	A	A	A	A	A	A	A	A	A	A	A	A	A	A	
Castello Brianza	Bontanti Giuliano	Via Don Giuseppe Allamano, 2	039/5310911	A	A	A	S	C	A	A	A	A	S	C	C	C	C	C	C	C	C	C	C	C	C	C	C	C	C	C	C	C	C	C	C	A		
Cernusco Lombardone	Autofaccina Brivio Venanzio	Via Lanfranco Maggioni, 2	039/9908926	A	A	A	M	C	A	A	A	A	M	C	C	C	C	C	C	C	C	C	C	C	A	A	A	A	M	C	A	A	A	A	A	A	A	
Cesana Brianza	Carozzeria Restauro snc dei F.lli Cairoli	Via Giotto, 6	031/655394 - 349/7808115	A	A	A	M	C	A	A	A	A	M	C	C	C	C	C	C	C	C	C	C	A	A	A	A	M	C	A	A	A	A	A	A	A	A	
Cesana Brianza	Officina Colombo Damiano	Via Parini, 20	031/655423	A	A	A	A	A	A	A	A	A	C	C	C	C	C	C	C	C	C	C	C	C	A	A	A	A	A	A	A	A	A	A	A	A	A	
Civate	Autoriparazioni Rusconi Giuseppe	Via Bellingera, 12	0341/550240	A	A	A	A	C	A	A	A	A	A	C	C	C	C	C	C	C	C	C	C	C	C	C	C	C	C	C	C	C	C	C	C	A		
Civate	Na-Gi Car snc	Via IV Novembre, 8	0341/210259	A	A	A	N	A	A	A	A	A	A	C	C	C	C	C	C	C	C	C	C	C	A	A	A	A	A	A	A	A	A	A	A	A	A	
Colico	Orio Dario	Via Nazionale, 136	0341/940214	A	A	A	S	C	A	A	A	A	S	C	C	C	C	C	C	C	C	C	C	C	A	A	A	A	S	C	A	A	A	A	A	A	A	
Colico	Piva Diego	Via Al Confine (zona ind.)	0341/941055	A	A	A	A	A	A	A	A	A	A	A	A	A	A	A	A	A	A	A	A	A	A	A	A	A	A	A	A	A	A	A	A	A	A	
Colle Brianza	Formenti Franco	Via Milano, 27	039/9260026	A	A	A	M	C	C	C	C	C	C	C	C	C	C	C	C	C	C	C	C	C	C	C	C	C	C	C	C	C	C	C	C	C	A	
Cortenuova	Rossi Maurizio	Via Provinciale 10	393/0972324	A	A	A	M	C	A	A	A	A	M	C	A	A	C	A	A	M	C	A	A	A	M	C	A	A	A	A	M	C	A	A	A	A	A	A
Costamasnaga	Emmegi di Mattioli e Garavaglia snc	Via Leonardo Da Vinci, 26	031/879331	A	A	A	M	C	A	A	A	A	M	C	C	C	C	C	C	C	C	C	C	A	A	A	A	M	C	A	A	A	A	A	A	A	A	
Costamasnaga	Officina Donghi snc	Via Camisasca, 2	031/855215	A	A	A	S	C	A	A	A	A	S	C	C	C	C	C	C	C	C	C	C	C	C	C	C	C	C	C	C	C	C	C	C	C	A	
Costamasnaga	Valli Mario & C. snc	Via Volta, 3	031/855177	A	A	A	A	A	A	A	A	A	A	C	C	C	C	C	C	C	C	C	M	M	M	M	M	M	M	M	M	M	M	M	M	M	A	
Cremella	Brianza Car snc	Via Cadoma, 5	039/955088	A	A	A	A	A	A	A	A	A	C	C	C	C	C	C	C	C	C	C	C	C	C	C	C	C	C	C	C	C	C	C	C	C	A	
Cremeno	Bergamini Mario	Via Combi, 18	0341/996920 - 335/8385545	A	A	A	M	C	A	A	A	A	M	C	A	A	C	M	A	M	C	A	A	A	A	M	C	A	A	A	M	C	A	A	A	A	A	A
Dervio	Cereghini Aristide & figli snc	via Matteotti 2	0341/550307	A	A	A	A	A	A	A	A	A	M	C	A	A	C	A	A	A	A	A	A	A	A	A	A	A	A	A	A	A	A	A	A	A	A	A
Dolzago	Mapelli Autoservice sas	Via Provinciale, 70/74	0341/451164	A	A	A	C	A	A	A	A	A	A	C	C	C	C	C	C	C	C	C	C	C	A	A	A	A	A	A	A	A	A	A	A	A	A	A
Dolzago	Perego Giorgio	Via Provinciale 6	0341/451348	A	A	A	A	C	A	A	A	A	A	C	C	C	C	C	C	C	C	C	C	C	C	A	A	A	A	A	A	A	A	A	A	A	A	A
Galbiate	Autofaccina Negri Gianmarco & C. snc	Via Bergamo, 15	0341/540934	A	A	A	A	C	A	A	A	A	C	C	C	C	C	C	C	C	C	C	C	C	C	C	C	C	C	C	C	C	C	C	C	C	A	
Galbiate	Autoriparazioni L.B. di Bonacina G. & C. snc	Via Lecco, 7	0341/240340	A	A	A	M	C	C	C	C	C	C	C	C	C	C	C	C	C	C	C	C	C	C	C	C	C	C	C	C	C	C	C	C	C	A	
Galbiate	C.M. Motori snc	Via Vignazza, 8	0341/542502	A	A	A	C	C	C	C	C	C	C	C	C	C	C	C	C	C	C	C	C	C	C	C	C	C	C	C	C	C	C	C	C	C	A	
Garbagnate Monastero	Euro Off. Car snc	Via Provinciale 68	031/853383	A	A	A	S	C	A	A	A	A	S	C	C	C	C	C	C	C	C	C	C	C	A	A	A	A	S	C	A	A	A	A	A	A	A	
Garlate	Gilardi Alessandro	Via Roma, 192	0341/681558	A	A	A	A	C	A	A	A	A	C	C	C	C	C	C	C	C	C	C	C	A	A	A	A	A	A	A	A	A	A	A	A	A	A	A
Imbersago	Autogarage Villa snc	Via Castelbarco, 48	039/9920555	A	A	A	M	C	A	A	A	A	M	C	A	A	C	A	A	M	C	A	A	A	M	C	A	A	A	M	C	A	A	A	A	A	A	A
Lambrugo	Autolambrugo	via Stoppani 23	338/4984603	A	A	A	M	C	A	A	A	A	M	C	C	C	C	C	C	C	C	C	C	A	A	A	A	M	C	A	A	A	A	A	A	A	A	A
Lecco	Auto Motors Shop snc	Via Cavalesine, 15	0341/499155	A	A	A	C	C	C	C	C	C	C	C	C	C	C	C	C	C	C	C	C	C	C	C	C	C	C	C	C	C	C	C	C	C	A	
Lecco	Autolaro Lecco di Farina	Via Amendola, 53	0341/364578	A	A	A	C	C	C	C	C	C	C	C	C	C	C	C	C	C	C	C	C	C	C	C	C	C	C	C	C	C	C	C	C	C	A	
Lecco	Autoriparazioni Colombo Carlo	Via Aspromonte, 69	0341/282440	A	A	A	M	C	C	C	C	C	C	C	C	C	C	C	C	C	C	C	C	C	C	C	C	C	C	C	C	C	C	C	C	C	A	
Lecco	Autoriparazioni Meles Angelo	C.so Mortigara, 37	0341/497167	A	A	A	M	C	A	A	A	A	M	C	C	C	C	C	C	C	C	C	C	C	C	C	C	C	C	C	C	C	C	C	C	C	A	
Lecco	Autoriparazioni Spreafico Alessandro	Piazza Stoppani, 2	0341/362349	A	A	A	M	C	A	A	A	A	M	C	A	A	C	C	A	A	C	C	C	C	C	C	C	C	C	C	C	C	C	C	C	C	A	
Lecco	Botti snc	Via Caduti Lecchesi a Fossoli, 23	0341/369128	A	A	A	A	C	A	A	A	A	C	C	C	C	C	C	C	C	C	C	C	C	C	C	C	C	C	C	C	C	C	C	C	C	A	
Lecco	Consoli Marzio	Via Rivolta, 35	0341/285441	A	A	A	M	C	A	A	A	A	C	C	C																							



Città	Ditta	Indirizzo	Tel.	1	2	3	4	5	6	7	8	9	10	11	12	13	14	15	16	17	18	19	20	21	22	23	24	25	26	27	28	29	30	31				
Lierna	Boschi Marco	via Sornico 7	0341/732977	A	A	A	A	C	A	A	A	A	A	A	C	A	A	C	A	A	C	C	C	C	C	C	C	C	C	C	C	C	C	C	C	A		
Lomagna	Tecnoclean di Sala Dario	via Garibaldi 4	039/5300543	A	A	A	A	C	A	A	A	A	A	A	C	A	A	C	A	A	C	A	A	A	A	A	A	A	A	A	A	A	A	A	A	A	A	
Merate	Imp. pulizia Salca Titiana	via Stelvio 3	347/0002014	A	A	A	A	C	A	A	A	A	A	A	C	A	A	C	A	A	C	A	A	A	A	A	A	A	A	A	A	A	A	A	A	A	A	
Moggio	Imp.pulizie Combi	via Privata Belvedere	0341/998454	A	A	A	A	C	C	A	A	A	A	A	C	C	A	C	A	A	C	C	A	A	A	A	A	A	A	A	A	A	A	A	A	A	A	
Monte Marengo	Imp.Chiaroluce d Fontana	via Manzoni 14	0341/603094	A	A	A	A	C	A	A	A	A	A	A	C	A	A	C	A	A	C	A	A	A	A	A	A	A	A	A	A	A	A	A	A	A	A	
Olgiate Molgora	No Problem snc	via alla Chiesa 6	039/509639	A	A	A	A	A	A	A	A	A	A	A	A	C	C	C	C	C	C	C	C	A	A	A	A	A	A	A	A	A	A	A	A	A	A	
Olginate	Imp.Pulizie Pierpaoli	via Cesare Cantù	0341/682365 - 335/6547944	A	A	A	M	C	A	A	A	A	M	C	A	M	C	A	M	C	A	A	M	C	A	A	A	A	M	C	A	A	A	A	A	A	A	A
Osnago	Rovelli Cristina	via della Tecnica 12	339/3685071	A	A	A	A	C	A	A	A	A	A	A	C	A	A	C	A	A	C	A	A	A	A	A	A	A	A	A	A	A	A	A	A	A	A	A
Paderno D'Adda	Imp. pulizie Redaelli Maco e Michel	via Gasparotto 32	339/5679083	A	A	A	T	C	A	A	A	A	A	A	C	C	C	C	C	C	C	C	A	A	A	A	A	A	T	C	A	A	A	A	A	A	A	A
Valmadrera	Materassaio e Imp.pulizie Biscotti	Piazza Fontana 13	0341/202397	A	A	A	A	A	A	A	A	A	A	A	A	A	A	A	A	A	A	A	A	A	A	A	A	A	A	A	A	A	A	A	A	A	A	A
Verderio Inferiore	Colombo Alessandro	via Caduti della Libertà	039/511520	A	A	A	M	C	A	A	A	A	M	C	A	A	C	A	A	C	A	A	A	A	A	A	A	M	C	A	A	A	A	A	A	A	A	A

INSTALLATORE ANTINCENDIO

Annone Brianza	Galli Fabrizio & Romolo snc	Via Cabella Lattuada, 27	0341/578301	A	A	A	A	C	C	C	C	C	C	C	C	C	C	C	C	C	C	C	A	A	A	A	A	A	A	A	A	A	A	A	A	A	A	
Ballabio	R.C. Idraulica di Roberto Casari	Via Einaudi 11	0341/230208	A	A	A	A	C	A	A	A	A	A	A	C	C	C	C	C	C	C	C	A	A	A	A	A	A	A	A	A	A	A	A	A	A	A	A
Ballabio	Scola & CO sas	Via Provinciale, 69	0341/530936	A	A	A	M	C	A	A	A	A	A	A	C	C	C	C	C	C	C	C	C	C	C	C	C	C	C	C	C	C	C	C	C	C	A	
Ballabio	Termoidraulica Orlandi Stefano	via Dante 4	0341/530357	A	A	A	A	C	A	A	A	A	A	A	C	C	C	C	C	C	C	C	C	A	A	A	A	A	A	A	A	A	A	A	A	A	A	A
Barzago	Idraulica Brambilla Paolo	Via Porta, 2	031/874242	A	A	A	C	C	A	A	A	A	A	A	C	C	C	C	C	C	C	C	C	A	A	A	A	A	A	A	A	A	A	A	A	A	A	A
Bellano	Bortolenghi Impianti srl	Via Taceno, 12	0341/821244	A	A	A	A	C	A	A	A	A	A	A	C	A	A	C	A	A	C	A	A	A	A	A	A	A	A	A	A	A	A	A	A	A	A	A
Bellano	Lario Impianti snc	Via Strada Nuova per Oro 9	0341/820218	A	A	A	A	C	C	C	C	C	C	C	C	C	C	C	C	C	C	C	C	C	C	C	C	C	C	C	C	C	C	C	C	C	A	
Bosisio Parini	Termoidraulica Andreotti Angelo	Via Trieste, 9	031/865714	A	A	A	A	C	A	A	A	A	A	A	C	C	C	C	C	C	C	C	C	A	A	A	A	A	A	A	A	A	A	A	A	A	A	A
Bosisio Parini	Termoidraulica Rigamonti Ercole	Via San Gaetano, 22	031/866468	A	A	A	M	C	A	A	A	A	M	C	A	A	C	A	A	M	C	A	A	A	A	A	M	C	A	A	A	A	A	A	A	A	A	A
Brivio	Massironi Pierangelo	Via Prada 4	039/5320832	A	A	A	A	C	A	A	A	A	A	A	C	A	A	C	A	A	C	A	A	A	A	A	A	A	A	A	A	A	A	A	A	A	A	A
Calco	C.O. TER snc	Via Nazionale, 15	339/4811654	A	A	A	A	C	A	A	A	A	A	A	C	C	C	C	C	C	C	C	C	C	C	C	C	C	C	C	C	C	C	C	C	C	A	
Calco	Mozzanica & Mozzanica srl	Località Scagnello	039/9910618	A	A	A	M	C	A	A	A	A	M	C	A	A	C	A	A	M	C	A	A	A	A	A	M	C	A	A	A	A	A	A	A	A	A	A
Calolziocorte	Bonacina Fabrizio	Via Tiziano, 1/A	0341/642211	A	A	A	C	C	C	C	C	C	C	C	C	C	C	C	C	C	C	C	C	C	C	C	C	C	C	C	C	C	C	C	C	C	C	
Calolziocorte	Termoidraulica Cattaneo Emilio snc	C.so Europa, 76	0341/641551	A	A	A	A	C	A	A	A	A	A	A	C	C	C	C	C	C	C	C	C	C	C	C	C	C	C	C	C	C	C	C	C	C	C	
Calolziocorte	Termoidraulica R.L. snc	Via Mandamentale Nuova, 1	0341/646148	A	A	A	M	C	A	A	A	A	M	C	C	C	C	M	C	A	A	A	A	M	C	A	A	A	A	A	A	A	A	A	A	A	A	A
Carenno	Arrigoni Emilio	p.zza Carale 7	335/366459	A	A	A	M	A	A	A	A	A	M	A	A	M	A	M	A	M	A	M	A	A	A	A	A	A	A	A	A	A	A	A	A	A	A	A
Carenno	Rigamonti Alessandro	via Pertus 6	0341/610252	A	A	A	C	C	A	A	A	A	A	C	C	A	A	C	C	A	A	A	A	A	A	A	A	A	A	A	A	A	A	A	A	A	A	A
Castello Brianza	Bonanomi Giorgio	Via Gandhi 3	039/5311698	A	A	A	A	C	A	A	A	A	A	A	C	A	A	C	C	C	C	C	C	C	C	C	C	C	C	C	C	C	C	C	C	C	C	A
Civate	Elettrotermosanitari Moscato Vincenzo	Via Tozio, 30/C	0341/551247	A	A	A	C	C	A	A	A	A	A	A	C	C	A	C	A	A	C	C	A	A	A	A	A	A	A	A	A	A	A	A	A	A	A	A
Civate	L.B.	Via del Roccolo 29	0341/551401	A	A	A	A	C	A	A	A	A	A	A	C	A	A	C	C	C	C	C	C	A	A	A	A	A	A	A	A	A	A	A	A	A	A	A
Cremona	Tecno Impianti di Romolo Mantelli	via Noccioli 42	347/3137752	A	A	A	A	A	A	A	A	A	A	A	A	A	A	A	A	A	A	A	A	A	A	A	A	A	A	A	A	A	A	A	A	A	A	
Dervio	Idrocalor	Via Diaz, 85	0341/815155	A	A	A	A	C	C	C	C	C	C	C	C	C	C	C	C	C	C	C	C	C	C	C	C	C	C	C	C	C	C	C	C	C	A	
Galbiate	Dell'Oro Mario Termoidraulica srl	via della Busa	0341/202258	A	A	A	A	C	A	A	A	A	A	A	C	C	C	C	C	C	C	C	C	C	C	C	C	C	C	C	C	C	C	C	C	C	C	A
Galbiate	Fili Riva snc	Piazza Manzoni 3	0341/540320	A	A	A	C	C	A	A	A	A	A	A	C	C	C	C	C	C	C	C	C	A	A	A	A	A	A	A	A	A	A	A	A	A	A	A
Galbiate	Termoidraulica Bonacina	via Monte liveo 8	0341/540331	A	A	A	A	C	C	C	C	C	C	C	C	C	C	C	C	C	C	C	C	C	C	C	C	C	C	C	C	C	C	C	C	C	A	
Galbiate	Termoidraulica Ratti Luigi di Ratti G. Pietro	Via 1° Maggio, 13	0341/540164	A	A	A	A	C	C	C	C	C	C	C	C	C	C	C	C	C	C	C	C	C	C	C	C	C	C	C	C	C	C	C	C	C	A	
Imbersago	Idraulica B.P. snc	Via Aldo Moro 4/6	039/9921120	A	A	A	A	C	A	A	A	A	A	A	C	C	C	C	C	C	C	C	C	C	C	C	C	C	C	C	C	C	C	C	C	C	C	A
Introbio	Fili Magni Antonio Amos & Alberto snc	Via alle Prade, 13	0341/980060	A	A	A	A	C	A	A	A	A	A	A	C	A	A	C	A	A	C	A	A	A	A	A	A	A	A	A	A	A	A	A	A	A	A	A
Lecco	Canali Eugenio	Via alla Fonte, 1	0341/420536	C	C	C	C	C	A	A	A	A	A	A	C	A	A	C	A	A	A	A	A	A	A	A	A	A	A	A	A	A	A	A	A	A	A	A
Lecco	Casari Mario & C. snc	Via Campanella, 33	0341/495320	A	A	A	C	C	A	A	A	A	A	A	C	C	C	C	C	C	C	C	C	A	A	A	A	A	A	A	A	A	A	A	A	A	A	A
Lecco	De Francesco Roberto	Via De Gasperi, 17/B	0341/362351	A	A	A	A	C	A	A	A	A	A	A	C	C	C	C	C	C	C	C	C	C	C	C	C	C	C	C	C	C	C	C	C	C	C	A
Lecco	Idraulica Martino Di Maso	Corso Monte San Gabriele, 65	347/5805146	A	A	A	A	C	A	A	A	A	A	A	C	C	C	C	C	C	C	C	C	C	C	C	C	C	C	C	C	C	C	C	C	C	C	A
Lecco	Termoidraulica Colombo Stefano	Via Risorgimento, 34	0341/368877	A	A	A	A	C	A	A	A	A	A	A	C	C	C	C	C	C	C	C	C	C	C	C	C	C	C	C	C	C	C	C	C	C	C	A
Lecco	Termoidraulica G.M.	Via Don Morazzone 101	340-3408516	A	A	A	A	C	A	A	A	A	A	A	C	A	A	C	A	A	C	A	A	A	A	A	A	A	A	A	A	A	A	A	A	A	A	A
Lecco	Termoidraulica Gallace Domenico	Via Speni 7	0341-283196	A	A	A	A	C	C	C	C	C	C	C	C	C	C	C	C	C	C	C	C	C	C	C	C	C	C	C	C	C	C	C	C	C	C	A
Lecco	Termoidraulica Pozzi Lorenzo	Via Piloni, 17	0341/499654	A	A	A	A	C	A	A	A	A	A	A	C	C	C	C	C	C	C	C	C	C	C	C	C	C	C	C	C	C	C	C	C	C	C	A
Lecco	Termoidraulica T3 snc	Via Ai Poggi 25	339-4530260	A	A	A	A	C	A	A	A	A	A	A	C	A	A	C	A	A	C	A	A	A	A	A	A	A	A	A	A	A	A	A	A	A	A	A
Lecco	Termoimpianti Riva Giancarlo	Via Lamarmora, 9/13	0341/494498	A	A	A	C	C	C	C	C	C	C	C	C	C	C	C	C	C	C	C	C	C	C	C	C	C	C	C	C	C	C	C	C	C	C	A
Lierna	Ravasio Guido	Via Della Libertà 57	0341/740492	A	A	A	A	C	C	C	C	C	C	C	C	C	C	C	C	C	C	C	C	C	C	C	C	C	C	C	C	C	C	C	C	C	C	A
Mandello Del Lario	Castelnuovo Impianti	Via dei Monti, 1	0341/735176	A	A	A	A	C	A	A	A	A	A	A	C	A	A	C	A	A	C	A	A	A	A	A	A	A	A	A	A	A	A	A	A	A	A	A
Merate	Idraulica Greppi di Greppi Angelo	Viale Cornaggia 9/bis	039/9902325</																																			



Città	Ditta	Indirizzo	Tel.	1	2	3	4	5	6	7	8	9	10	11	12	13	14	15	16	17	18	19	20	21	22	23	24	25	26	27	28	29	30	31		
Lierna	Taruselli Pietro Angelo	Via Bree, 1	0341/741368 - 335/7114788	T	T	T	T	T	T	T	T	T	T	T	T	T	T	T	T	T	T	T	T	T	T	T	T	T	T	T	T	T	T	T	T	
Lomagna	Autofficina Riva Ambrogio	Via Resegone, 4	039/5300825	A	A	A	A	A	A	A	A	A	A	A	A	A	A	A	A	A	A	A	A	A	A	A	A	A	A	A	A	A	A	A	A	
Lomagna	Maggioni Auto snc	Via Milano, 24	039/5300815	A	A	A	A	A	A	A	A	A	A	A	A	A	A	A	A	A	A	A	A	A	A	A	A	A	A	A	A	A	A	A	A	
Malgrate	Alba Service Snc	Via Provinciale, 13	0341/200535	A	A	A	A	A	A	A	A	A	A	A	A	A	A	A	A	A	A	A	A	A	A	A	A	A	A	A	A	A	A	A	A	
Malgrate	Spreafico Snc	Via Roma, 12	0341/365578	A	A	A	A	A	A	A	A	A	A	A	A	A	A	A	A	A	A	A	A	A	A	A	A	A	A	A	A	A	A	A	A	
Mandello Del Lario	A.M.G. di Gabiati Michele	Via Battisti, 38	0341/732652	A	A	A	A	A	A	A	A	A	A	A	A	A	A	A	A	A	A	A	A	A	A	A	A	A	A	A	A	A	A	A	A	
Mandello Del Lario	Scenini Sauro snc	Viale della Costituzione, 40	0341/731505	A	A	A	A	A	A	A	A	A	A	A	A	A	A	A	A	A	A	A	A	A	A	A	A	A	A	A	A	A	A	A	A	
Margno	Autofficina Pasetti snc	Piazzale Funivia, 46	0341/840134	A	A	A	A	A	A	A	A	A	A	A	A	A	A	A	A	A	A	A	A	A	A	A	A	A	A	A	A	A	A	A	A	
Margno	Eredi di Malugani Gianvittorio snc	Via Vittorio Veneto, 34	0341/840044	A	A	A	A	A	A	A	A	A	A	A	A	A	A	A	A	A	A	A	A	A	A	A	A	A	A	A	A	A	A	A	A	
Merate	Cog. Car Motor di Colombo Gianpietro	Via Buozzi, 70	039/9906469	A	A	A	A	A	A	A	A	A	A	A	A	A	A	A	A	A	A	A	A	A	A	A	A	A	A	A	A	A	A	A	A	
Merate	Garage San Carlo snc	Viale Verdi, 125	039/9903075	A	A	A	A	A	A	A	A	A	A	A	A	A	A	A	A	A	A	A	A	A	A	A	A	A	A	A	A	A	A	A	A	
Merate	Rota Giuseppe Mario & C. snc	Via Statale 138	039/9910117	A	A	A	A	A	A	A	A	A	A	A	A	A	A	A	A	A	A	A	A	A	A	A	A	A	A	A	A	A	A	A	A	
Missaglia	Galbusera Flavio	Via Manzoni, 35	039/9200143	A	A	A	A	A	A	A	A	A	A	A	A	A	A	A	A	A	A	A	A	A	A	A	A	A	A	A	A	A	A	A	A	
Molteno	M2 snc Auto Moto di Galli & Corti	Via Giovanni XXIII, 76	031/870290	A	A	A	A	A	A	A	A	A	A	A	A	A	A	A	A	A	A	A	A	A	A	A	A	A	A	A	A	A	A	A	A	
Monte Marengo	Rota Service	Via Levata 5	0341/634668	A	A	A	A	A	A	A	A	A	A	A	A	A	A	A	A	A	A	A	A	A	A	A	A	A	A	A	A	A	A	A	A	
Montevicchia	Autofficina Montevicchia srl	Via degli Artigiani, 7	039/9930310	A	A	A	A	A	A	A	A	A	A	A	A	A	A	A	A	A	A	A	A	A	A	A	A	A	A	A	A	A	A	A	A	
Nibionno	Autofficina Bulanti snc	Via Volta, 31/bis	031/690701 - 335/6757391	A	A	A	A	A	A	A	A	A	A	A	A	A	A	A	A	A	A	A	A	A	A	A	A	A	A	A	A	A	A	A	A	
Oggiono	Briancar Autoriparazioni snc	Via Marconi, 11/1	0341/578070	A	A	A	A	A	A	A	A	A	A	A	A	A	A	A	A	A	A	A	A	A	A	A	A	A	A	A	A	A	A	A	A	A
Oggiono	Carrozzeria F.lli Turati snc	Via Per Molteno 34/b	0341/577414	A	A	A	A	A	A	A	A	A	A	A	A	A	A	A	A	A	A	A	A	A	A	A	A	A	A	A	A	A	A	A	A	
Oggiono	Donauto	via Roma 7	0341/260419	A	A	A	A	A	A	A	A	A	A	A	A	A	A	A	A	A	A	A	A	A	A	A	A	A	A	A	A	A	A	A	A	
Oggiono	Mozzicar di Negri M. & C. snc	Via Milano, 7	0341/576400	A	A	A	A	A	A	A	A	A	A	A	A	A	A	A	A	A	A	A	A	A	A	A	A	A	A	A	A	A	A	A	A	
Oggiono	Riva Carlo & Figli snc	Via per Molteno, 36/1	0341/577255	A	A	A	A	A	A	A	A	A	A	A	A	A	A	A	A	A	A	A	A	A	A	A	A	A	A	A	A	A	A	A	A	
Olgiate Molgora	Olgiate Motori	Via Don Sturzo 9	039/508103	A	A	A	A	A	A	A	A	A	A	A	A	A	A	A	A	A	A	A	A	A	A	A	A	A	A	A	A	A	A	A	A	
Olgiate Molgora	Pizzagalli Gianmarco	Via Stoppani, 4	039/508463	A	A	A	A	A	A	A	A	A	A	A	A	A	A	A	A	A	A	A	A	A	A	A	A	A	A	A	A	A	A	A	A	
Olgiate Molgora	Q8 di Valsecchi fABIO & C. snc	Via Nazionale, 10	039/507424	A	A	A	A	A	A	A	A	A	A	A	A	A	A	A	A	A	A	A	A	A	A	A	A	A	A	A	A	A	A	A	A	
Olginate	Autostar	Via Spluga, 68	0341/682842	A	A	A	A	A	A	A	A	A	A	A	A	A	A	A	A	A	A	A	A	A	A	A	A	A	A	A	A	A	A	A	A	
Olginate	Garage Pontevilla	Via Spluga, 73	0341/604344	A	A	A	A	A	A	A	A	A	A	A	A	A	A	A	A	A	A	A	A	A	A	A	A	A	A	A	A	A	A	A	A	
Olginate	Giaroli Edoardo & figli snc	Via Santa Maria la vite, 13	0341/681044	A	A	A	A	A	A	A	A	A	A	A	A	A	A	A	A	A	A	A	A	A	A	A	A	A	A	A	A	A	A	A	A	
Olginate	Sala & Panzeri snc	Via Don Airoldi, 15	0341/605206	A	A	A	A	A	A	A	A	A	A	A	A	A	A	A	A	A	A	A	A	A	A	A	A	A	A	A	A	A	A	A	A	
Oliveto Lario	Carrozzeria Vassena di Morini	Via Cadorna 59	031/969825	A	A	A	A	A	A	A	A	A	A	A	A	A	A	A	A	A	A	A	A	A	A	A	A	A	A	A	A	A	A	A	A	
Osnago	Autofficina Manzoni Giuseppe	Via dell'Artigianato	039/58680	A	A	A	A	A	A	A	A	A	A	A	A	A	A	A	A	A	A	A	A	A	A	A	A	A	A	A	A	A	A	A	A	
Osnago	Autofficina Molgora Luigi	Piazza Dante, 3	039/58134	A	A	A	A	A	A	A	A	A	A	A	A	A	A	A	A	A	A	A	A	A	A	A	A	A	A	A	A	A	A	A	A	
Paderno D'Adda	Pozzoni Angelo	Via Edison, 21	039/510481	A	A	A	A	A	A	A	A	A	A	A	A	A	A	A	A	A	A	A	A	A	A	A	A	A	A	A	A	A	A	A	A	
Pasturo	Autoriparazioni Castelletti Alfonso	Via Trieste, 50	0341/955232	A	A	A	A	A	A	A	A	A	A	A	A	A	A	A	A	A	A	A	A	A	A	A	A	A	A	A	A	A	A	A	A	
Pasturo	D.M. Car di De Martini Giuseppe & C.	Via Roma, 35	0341/955157	A	A	A	A	A	A	A	A	A	A	A	A	A	A	A	A	A	A	A	A	A	A	A	A	A	A	A	A	A	A	A	A	
Perego	Panzeri Renato & C. snc	Via Statale, 67	039/5310609	A	A	A	A	A	A	A	A	A	A	A	A	A	A	A	A	A	A	A	A	A	A	A	A	A	A	A	A	A	A	A	A	
Pescate	Autoriparazioni Marchetti Pietro	Via Roma, 32/B	0341/366275	C	C	C	C	C	C	C	C	C	C	C	C	C	C	C	C	C	C	C	C	C	C	C	C	C	C	C	C	C	C	C	C	
Pescate	Riva Mauro & C. Snc	Via Giovanni XXIII, 36	0341/360365	A	A	A	A	A	A	A	A	A	A	A	A	A	A	A	A	A	A	A	A	A	A	A	A	A	A	A	A	A	A	A	A	
Premiana	Gianola Angelo	Via Risorgimento, 6	0341/890291	A	A	A	A	A	A	A	A	A	A	A	A	A	A	A	A	A	A	A	A	A	A	A	A	A	A	A	A	A	A	A	A	
Primaluna	Buzzoni Alfio	Via XXV Aprile, 19	0341/980795	A	A	A	A	A	A	A	A	A	A	A	A	A	A	A	A	A	A	A	A	A	A	A	A	A	A	A	A	A	A	A	A	
Primaluna	Carrozzeria Valsassinese	Via Provinciale 169	0341/979854	A	A	A	A	A	A	A	A	A	A	A	A	A	A	A	A	A	A	A	A	A	A	A	A	A	A	A	A	A	A	A	A	
Primaluna	Paroli Gianfranco	Viale Carso, 29	0341/980573	A	A	A	A	A	A	A	A	A	A	A	A	A	A	A	A	A	A	A	A	A	A	A	A	A	A	A	A	A	A	A	A	
Primaluna	Planet Car di Muttoni & Melesi snc	Via Merla, 6	0341/979941	A	A	A	A	A	A	A	A	A	A	A	A	A	A	A	A	A	A	A	A	A	A	A	A	A	A	A	A	A	A	A	A	
Robbiate	Autofficina G. di Pozzoni Giorgio & C. snc	Via Milano, 2	039/510024	A	A	A	A	A	A	A	A	A	A	A	A	A	A	A	A	A	A	A	A	A	A	A	A	A	A	A	A	A	A	A	A	
Robbiate	Autoquinterio di Quinterio Gianluca	Via Monte Robbio, 1/E	039/510500	A	A	A	A	A	A	A	A	A	A	A	A	A	A	A	A	A	A	A	A	A	A	A	A	A	A	A	A	A	A	A	A	
Robbiate	Massironi Gaetano	Viale Brianza, 12	039/510006	A	A	A	A	A	A	A	A	A	A	A	A	A	A	A	A	A	A	A	A	A	A	A	A	A	A	A	A	A	A	A	A	
Robbiate	Passoni Egidio	Via Greppi, 24	039/510773	A	A	A	A	A	A	A	A	A	A	A	A	A	A	A	A	A	A	A	A	A	A	A	A	A	A	A	A	A	A	A	A	
Rogeno	Autofficina F.lli Sangiorgio snc	Via d'Acquisto, 37	031/865153	A	A	A	A	A	A	A	A	A	A	A	A	A	A	A	A	A	A	A	A	A	A	A	A	A	A	A	A	A	A	A	A	
Rovagnate	Autofficina Casati Gianni & C. snc	Via Statale, 12	039/57367	A	A	A	A	A	A	A	A	A	A	A	A	A	A	A	A	A	A	A	A	A	A	A	A	A	A	A	A	A	A	A	A	
Rovagnate	Autoriparazioni Bontanti Luciano	Via Albareda, 60	039/570539	A	A	A	A	A	A	A	A	A	A	A	A	A	A	A	A	A	A	A	A	A	A	A	A	A	A	A	A	A	A	A	A	
Santa Maria Hoè	Autofficina Santa Maria snc	Via Delle Industrie, 1/a	039/5312181	A	A	A	A	A	A	A	A	A	A	A	A	A	A	A	A	A	A	A	A	A	A	A	A	A	A	A	A	A	A	A	A	
Santa Maria Hoè	Carrozzeria Scaccabarozzi F.lli snc	Via Statale, 47	039/57247	A	A	A	A	A	A	A	A	A	A	A	A	A	A	A	A	A	A	A	A	A	A	A	A	A	A	A	A	A	A	A	A	
Sirtori	Autoriparazioni di Folino Giovanni	Via Vittorio Veneto, 5	039/9211777	A	A	A	A	A	A	A	A	A	A	A	A	A	A	A	A	A	A	A	A	A	A	A	A	A	A	A	A	A	A	A	A	
Taceno	Autoriparazioni Maglia Cartuccio	Via Provinciale Sud, 9	0341/880360	A	A	A	A	A	A	A	A	A	A	A	A	A	A	A	A	A	A	A	A	A	A	A	A	A	A	A	A	A	A	A	A	
Valmadrera	Autorip. F.lli Rusconi	Via Castagnera, 11	0341/581552	A	A	A	A																													



Accesso alla professione, alle porte la scadenza del 17 agosto

Autotrasportatore, attenzione ai requisiti

Il Ministero dei Trasporti, a seguito di numerosi quesiti pervenuti in merito alla scadenza del 17 agosto 2007 per l'adeguamento ai requisiti dell'accesso alla professione per le imprese di autotrasporto di cose per conto terzi, ha emesso una circolare in data 5 luglio chiarendo quanto segue

IMPRESE OBBLIGATE

Sono tenute al citato adeguamento entro il 17 agosto 2007 le imprese iscritte all'Albo Nazionale degli autotrasportatori di cose per conto di terzi con il beneficio dell'esenzione di cui all'articolo 9 del D.M. 508/1987, come sostituito dal D.M. 100/1988.

Le imprese che invece esercitano autotrasporto di cose per conto di terzi esclusivamente con la tipologia di veicoli indicati ai commi 2 e 3 dell'articolo 1 del D.M. 198/1991, ed in particolare con:

- ▶ autoveicoli di portata utile non superiore a 3,5 tonnellate o di massa complessiva non superiore a 6 tonnellate;
- ▶ autobetoniere anche se eccedenti i pesi legali;
- ▶ autoveicoli attrezzati con carrozzeria speciale atta al carico, alla compattazione, allo scarico e al trasporto di rifiuti solidi urbani;
- ▶ autoveicoli permanentemente attrezzati con cisterna per il carico, lo scarico e il trasporto di liquami o liquidi di spurgo pozzi neri;

iscritte all'albo nel periodo 1° gennaio 1978 - 31 maggio 1987, nonché successivamente entro il 16 agosto 2005, si adeguano ai requisiti di onorabilità, capacità finanziaria ed idoneità professionale entro il termine del 17 agosto 2009 sempreché continuino ad esercitare l'attività esclusivamente con i tipi di autoveicoli sopra elencati.

ADEGUAMENTO AI REQUISITI

Onorabilità

L'adeguamento a tale requisito riguarda soltanto le eventuali sentenze definitive o altri fatti ostativi previsti dall'articolo 5 del decreto legislativo 395/2000 e successive modifiche ed integrazioni, intervenuti a partire dal 17 agosto 2005, in quanto le imprese interessate, benché esentate, erano tenute già alla sola dimostrazione dell'onorabilità, in base alla normativa precedentemente vigente. Al tal fine l'impresa dimostra il requisito dell'onorabilità attraverso una dichiarazione sostitutiva di certificazione relativamente alla circostanza che a partire dalla data del 17 agosto 2005 non sono interve-

nuti fatti ostativi o sentenze definitive di cui all'articolo 5 del decreto legislativo 395/2000 e successive modifiche e integrazioni.

Capacità finanziaria

L'adeguamento va effettuato secondo gli importi indicati dall'art. 6 del decreto legislativo 395/2000, con riferimento agli autoveicoli di massa complessiva superiore a 1,5 tonnellate in disponibilità dell'impresa alla data di presentazione della documentazione, rimanendo esclusi in ogni caso i veicoli rimorchiati. Al riguardo si chiarisce che essendo le imprese, tenute ora all'adeguamento dei requisiti, esistenti ed operanti sul mercato, sarà verosimilmente più probabile che le stesse dimostreranno la sussistenza della capacità finanziaria attraverso il sistema previsto dal comma 2 del menzionato articolo 6 (cioè con i conti annuali, i fondi disponibili, gli attivi, i costi, i beni mobili ed immobili di loro proprietà ed il capitale di esercizio), piuttosto che con l'attestazione bancaria di cui al successivo comma 3.

Inoltre, per le medesime ragioni di presenza sul mercato di cui sopra, l'adeguamento al citato requisito, comunque fino al raggiungimento dell'ammontare della capacità finanziaria dovuto, potrà essere effettuato verificando anche solo uno degli elementi elencati dall'art. 6, comma 2 del decreto 395/2000, come ad esempio:

- ▶ la valutazione economica del parco veicolare in proprietà dell'impresa (per i veicoli acquisiti in locazione finanziaria con facoltà di riscatto - c.d. leasing - i pagamenti iniziali e i canoni corrisposti);
- ▶ il valore degli immobili di proprietà dell'impresa, desunti dalla loro rendita catastale;
- ▶ l'attivo circolante indicato nell'ultimo bilancio presentato dall'impresa ai fini fiscali.

Resta inteso che le predette imprese potranno produrre in alternativa l'attestato di capacità finanziaria rilasciato da imprese che esercitano l'attività bancaria.

Idoneità professionale

Va dimostrata tramite la consegna dello specifico attestato (ottenuto per esame ai sensi della normativa vigente all'epoca del conseguimento o già rilasciato per esenzione secondo la normativa in vigore fino alla

data del 16 agosto 2005) della persona che dirige l'attività di trasporto per l'impresa interessata e in essa inquadrata ai sensi dell'articolo 3 del decreto legislativo 395/2000.

Per l'impresa che si trovi nella situazione giuridica prevista dalla circolare di questa Direzione Generale n. 01/2007 del 7 febbraio 2007, l'adeguamento è rappresentato dalla positiva valutazione comunicata alla Provincia di iscrizione dalla Commissione all'uopo istituita con la circolare menzionata.

Nei restanti casi le imprese in oggetto dimostrano il requisito dell'idoneità professionale ai sensi degli artt. 7 o 8 del decreto legislativo 395/2000 con la prima sessione utile, documentando intanto che un soggetto già inserito nella struttura dell'impresa abbia avanzato, avendone titolo, domanda d'esame, ovvero la avanzi al più tardi entro il 10 luglio 2007 p.v. In via eccezionale, ai fini di detta domanda d'esame, si consente all'interessato di autocertificare, ove occorra, l'avvenuta regolare frequenza ad un corso di preparazione all'esame autorizzato dal Ministero dei Trasporti.

TERMINE PER L'ADEGUAMENTO

Si intende rispettato il termine per l'adeguamento attraverso la presentazione della documentazione prevista nella presente cir-

colare da parte delle imprese di autotrasporto entro il 17 agosto 2007 compreso, anche a mezzo di spedizione della documentazione per il tramite del servizio postale per la quale fa fede il timbro di spedizione.

Una volta prodotta la documentazione richiesta nei termini sopra indicati, le imprese interessate potranno continuare ad esercitare regolarmente la propria attività imprenditoriale durante tutto il tempo necessario ai controlli da parte delle Autorità tenute alla verifica dei requisiti.

IMPRESE DISPENSATE

Si ribadisce che sono dispensate dall'obbligo di comprovare i requisiti previsti dalla disciplina per l'accesso alla professione le imprese già autorizzate ad esercitare l'autotrasporto di cose per conto di terzi alla data del 31 dicembre 1977.

Al riguardo si chiarisce che le Autorità preposte al controllo dei requisiti potranno verificare la sussistenza di tale situazione giuridica, ove non riscontrabili dal fascicolo agli atti, verificando i dati relativi all'impresa presso il Registro delle Imprese.

In ogni caso l'impresa interessata a far valere la propria dispensa dall'obbligo di comprovare i requisiti in esame, può dimostrare la propria situazione giuridica esibendo qualunque idonea documentazione.

REVISIONE IN VISTA?

*Non perdere tempo prezioso
rivolgiti alle officine convenzionate con il CON.S.AUT.*

- **Revisione veicoli pesanti**
- **Pratiche standard**
- **Pratiche MCTC / PRA**
- **Carta CQC** (carta circolazione conducente)
- **Polizze cumulative:**
 - RC AUTOCARRI
 - RC MERCI TRASPORTATE
 - RITIRO PATENTE

CON.S.AUT.
CONSORZIO SERVIZI PER L'AUTOTRASPORTO

Orari: da lunedì a venerdì 8.30 - 12.30 / 14.00 - 18.00

www.consaut.com

LECCO - Via G. Galilei, 1 - Tel. 0341.250073 - fax 0341.250465





Dalla Regione Lombardia 485mila € a Favore dell'artigianato

Prorogati gli incentivi E.L.B.A.

La Regione Lombardia, in collaborazione con E.L.B.A. (Ente Lombardo Bilaterale Artigianato) ha approvato nei mesi scorsi tre interventi specifici finalizzati a sostenere le aziende artigiane in difficoltà e per favorire l'inserimento lavorativo delle cosiddette fasce deboli del mercato del lavoro.

Con un recente provvedimento la Regione ha prorogato il periodo di validità dei provvedimenti dall'iniziale scadenza del 30 aprile all'attuale scadenza del 31 luglio.

HAI ASSUNTO O HAI INTENZIONE DI ASSUMERE NUOVI DIPENDENTI?

Incentivi alle Assunzioni – I.A.S.

A CHI È RIVOLTO: alle imprese che assumono a tempo indeterminato nel periodo 1.12.2006 – 31.07.2007 dipendenti che non possono beneficiare della indennità di mobilità prevista dalle norme vigenti.

REQUISITI:

a) lavoratrici ultra quarantenni, disoccupate da almeno tre mesi o lavoratrici che si riaffacciano al mondo

del lavoro dopo un periodo di assenza dal medesimo di almeno 12 mesi;

b) lavoratori ultra quarantacinquenni disoccupati da almeno 3 mesi;

c) persone disabili e svantaggiate così come definite ai sensi della legge regionale 4 agosto 2003 n. 13 e dalla legge 12.03.1999 n. 68, a condizione che l'assunzione non sia dovuta per obblighi di legge.

CONTRIBUTO: euro 1.500,00 per ogni assunzione.

REQUISITI:

d) lavoratori atipici o assunti a tempo determinato i cui contratti siano trasformati in tempo indeterminato;

e) tutti i lavoratori neo assunti a condizione che comportino un incremento della base occupazionale rispetto alla data del 30.11.2006.

CONTRIBUTO: euro 387,50 per ogni assunzione.

SCADENZA: le domande dovranno essere presentate dal 3 al 14 settembre 2007 presso l'EBA Territoriale.



SEI UN AZIENDA ARTIGIANA IN DIFFICOLTÀ?

Sospensione dell'attività Lavorativa – S.A.L. – Regionale

A CHI È RIVOLTO: ai dipendenti di imprese artigiane appartenenti a settori che non possono beneficiare degli ammortizzatori sociali in deroga previsti dagli accordi provinciali per crisi di mercato, mancanza di lavoro, di commesse, di ordini, di materie prime, per incendio e calamità naturali.

Tale provvidenza è incompatibile con i trattamenti di integrazione salariale (CIGS) erogati dall'INPS.

REQUISITI: sospensione lavorativa per periodi superiori a 5 giorni, e fino a 60 giorni lavorativi da conteggiarsi nell'arco dei 14 mesi precedenti dall'inizio della sospensione per eventi aventi inizio nel periodo compreso tra il 1.12.2006 e il 31.07.2007.

CONTRIBUTO: sussidio pari al 40% della paga base, contingenza, EDR e somme previste dal CCRIL spettanti al lavoratore durante il periodo di sospensione sulla base dell'orario di lavoro e del livello di inquadramento previsto dal CCNL applicato al momento della sospensione. Il sussidio è aumentato all'80% nel caso in cui il soggetto non abbia i requisiti per accedere al sussidio di disoccupazione ordinaria o speciale e per le eventuali giornate successive a quelle per

le quali è stata erogata dall'INPS l'indennità di disoccupazione.

SCADENZA: consegnare l'originale del verbale di accordo entro 15 giorni dalla sua sottoscrizione presso l'EBA Territoriale; presentare la domanda entro un mese dalla sottoscrizione dell'accordo sindacale.

Interventi per la Disoccupazione – I.D.M. – Regionale

A CHI È RIVOLTO: ai lavoratori dipendenti di imprese artigiane appartenenti a settori che non possono beneficiare della indennità di mobilità prevista dagli accordi sugli ammortizzatori sociali in deroga.

REQUISITI: lavoratori assunti a tempo indeterminato, licenziati nel periodo compreso tra il 1.12.2006 e il 31.07.2007 da imprese per giustificato motivo oggettivo connesso a riduzione, trasformazione o cessazione di attività o di lavoro.

CONTRIBUTO: euro 104,00 lordi settimanali (80,00 euro per gli apprendisti) per un massimo di 15 settimane e subordinatamente alla permanenza dello stato di disoccupazione.

SCADENZA: presentare la domanda entro due mesi dalla data della cessazione del rapporto di lavoro.

Per maggiori informazioni rivolgersi a EBA Lecco. La sede è presso Confartigianato Imprese Lecco, via Galilei 1, Lecco (tel. 0341.250.200, Monica Inzoli).

Ampliamento dell'ambito di applicazione per il settore edile

Reverse charge, la storia infinita

Si susseguono di giorno in giorno le novità in materia di reverse charge. In particolare, si segnala l'ampliamento del meccanismo a nuove tipologie contrattuali, come le cessioni di fabbricati strumentali per i quali è stata manifestata l'opzione per l'applicazione dell'imposta

NUOVE PRESTAZIONI ASSOGGETTABILI AL REVERSE CHARGE

È stato allargato l'ambito oggettivo di applicazione del meccanismo dell'inversione contabile, che ora prevede l'applicazione del reverse charge alle cessioni di fabbricati o di porzioni di fabbricato strumentali per i quali il cedente ha manifestato l'opzione per l'imposizione in sede di stipula dell'atto.

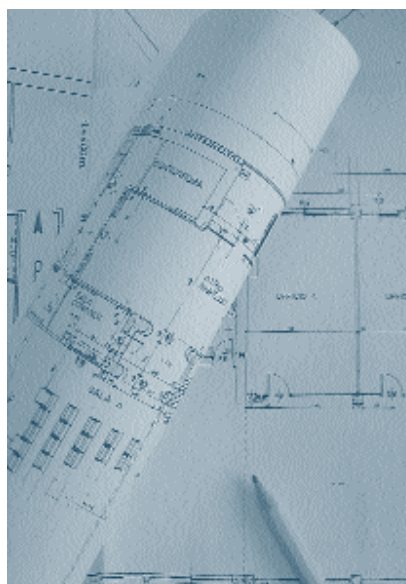
La decorrenza della nuova procedura di fatturazione è il 1° ottobre 2007. Da tale data, il cedente di un immobile strumentale, per il quale è stata manifestata l'opzione per l'applicazione dell'IVA, emette fattura senza applicazione di imposta, indicando quale titolo di inapplicabilità l'articolo 17, comma 6, del D.P.R. n. 633/72. Il cessionario, che è debitore dell'imposta, dovrà integrare la fattura con la relativa IVA ed annotarla, contestualmente, nel registro degli acquisti e in quello delle vendite/corrispettivi.

CHIARIMENTI SULL'APPLICAZIONE DEL REVERSE CHARGE

L'Amministrazione finanziaria, nel tentativo di individuare con criteri oggettivi l'ambito di applicazione del meccanismo, ha fornito alcune prime indicazioni. In particolare, è stato chiarito che le prestazioni per le quali deve essere adottato il sistema del reverse charge sono quelle comprese nella sezione F ("costruzioni") della tabella di classificazione delle attività economiche Atecofin, rimanendo comunque escluse le forniture di beni con posa in opera.

Inoltre, sia l'appaltatore che il subappaltatore devono operare nel settore edile (individuato dai codici attività ricompresi nella sezione F); non assume, invece, rilevanza la qualità del soggetto che si pone quale committente principale né il settore economico in cui lo stesso opera.

Nei primi mesi di applicazione del meccanismo, numerosi dubbi sono sorti soprattutto per distinguere le fattispecie contrattuali



riconducibili all'appalto da quelle assimilabili, invece, alle cessioni con posa in opera.

FORNITURE DI BENI CON POSA IN OPERA

L'Agenzia delle entrate chiarisce che ai fini della individuazione delle forniture di beni con posa in opera, alle quali non è applicabile il meccanismo del reverse charge in quanto costituiscono cessioni di beni e non prestazioni di servizi, occorre avere riguardo alla volontà contrattualmente espressa dalle parti per stabilire se sia prevalente l'obbligazione di dare o quella di fare.

Nel caso concreto, l'attività svolta è quella di fornitura con posa in opera di armature in acciaio per cemento armato, pre-sagomate o pre-assemblate, contraddistinta dal codice 45.25.0. La posa in opera è realizzata o direttamente o tramite contratti di appalto o di opera, avvalendosi di imprese terze, operanti con il codice 45.25.0.

L'Agenzia delle entrate, sulla base del principio sopra esposto, ha ritenuto che la posa in opera rappresenta solo un'opera accessoria rispetto a quella principale di fornitura, a cui consegue la non applicazione del reverse charge sia nel rapporto tra l'impresa cliente e la società che effettua la fornitura,

sia nel rapporto tra quest'ultima e le imprese terze a cui è affidata la posa in opera (poiché il contratto a monte è un contratto di fornitura, e non di appalto).

RIPARAZIONE DI IMPIANTI IDRAULICI

L'attività di mera manutenzione di impianti rientra nel concetto di "costruzioni", di cui alla sezione F della tabella dei codici attività. Nella circolare n. 37 del 29 dicembre 2006, l'Agenzia delle entrate aveva espressamente incluso le "riparazioni" tra le prestazioni del settore edile assoggettabili al meccanismo del reverse charge.

Ulteriore conferma è stata fornita con la risoluzione 154/E del 5 luglio 2007. In particolare, come già confermato nella circolare dell'Agenzia delle entrate del 16 febbraio 2007, n. 11/E (secondo cui non assume rilevanza la qualità del soggetto che si pone quale committente principale, né il settore economico nel quale lo stesso opera), si rende applicabile il meccanismo del reverse charge per le seguenti attività:

- ▶ installazione dell'impianto idraulico in un immobile in corso di costruzione, in cui l'appaltatore ha ottenuto l'incarico dal proprietario dell'immobile (privato ovvero impresa edile);
- ▶ rifacimento dell'impianto idraulico per conto di un appaltatore che ha ottenuto l'incarico dal proprietario dell'immobile (privato), senza che tale intervento faccia parte di un intervento di costruzione o ristrutturazione.

GENERAL CONTRACTOR

La figura del general contractor (o contraente generale) ha ricevuto una definitiva codificazione con il nuovo Codice dei contratti pubblici, di cui al Decreto legislativo n. 163 del 12 aprile 2006. Con il contratto di affidamento a contraente generale per la realizzazione di infrastrutture "il soggetto aggiudicatario affida ad un soggetto dotato di adeguata esperienza e qualificazione nella costruzione di opere nonché di adeguata ca-

EDILIZIA, I MECCANISMI DELLA DETRAZIONE DEL 36%

Manodopera in fattura, ora è chiaro

Nelle fatture di acconto per i lavori di ristrutturazione di un immobile, la mancata indicazione del costo della manodopera impiegata non comporta la decadenza dall'agevolazione 36%, essendo sufficiente che nella fattura emessa a titolo di saldo sia indicato il costo della manodopera impiegata per l'intera esecuzione dei lavori. È questo il principale, atteso chiarimento che si evince da una recente Risoluzione dell'Agenzia delle Entrate.

Il DL n. 223/2006 ha stabilito che a decorrere dal 4 luglio 2006 il beneficio della detrazione del 36% è subordinato, a pena di decadenza, all'indicazione in fattura del costo della manodopera impiegata. Secondo quanto precisato nella Risoluzione n. 124/E, tale obbligo riguarda esclusivamente le fatture emesse dal 4 luglio 2006. Pertanto per le fatture emesse prima di tale data, prive della prescritta indicazione, ancorché pagate dopo il 4 luglio 2006 non è precluso il diritto alla detrazione IRPEF e non è necessario richiedere all'emittente di provvedere ad alcuna integrazione.

La Finanziaria 2007 ha subordinato all'adempimento in esame anche l'applicazione dell'IVA agevolata al 10% per gli interventi

di recupero del patrimonio edilizio. Con la Circolare 31.5.2007, n. 36/E l'Agenzia delle Entrate ha richiesto l'indicazione in fattura del costo della manodopera impiegata anche ai fini della detrazione del 55% per gli interventi di risparmio energetico.

Come ribadito nella Risoluzione in esame, il costo della manodopera:

- può essere indicato quale dato complessivo, senza necessità di una distinzione in ordine ai singoli dipendenti impiegati;
- non si riferisce soltanto alla manodopera direttamente impiegata, ma anche a quella impiegata da appaltatori e subappaltatori.

Ora, l'Agenzia delle Entrate fornisce l'atteso chiarimento in relazione alle fatture di acconto, confermando che la mancata indicazione sulle stesse del costo della manodopera non comporta la decadenza dall'agevolazione, "fermo restando l'obbligo di evidenziare il costo della manodopera nella fattura emessa a titolo di saldo, nella quale dovrà farsi riferimento al costo relativo alla manodopera impiegata per l'intera esecuzione dei lavori, tenendo conto anche della manodopera impiegata da eventuali subappaltatori".

pacità organizzativa, tecnico-realizzativa e finanziaria la realizzazione con qualsiasi mezzo dell'opera.....".

L'Agenzia precisa che tale contratto costituisce una tipologia di contratto di appalto pubblico; all'interno di tale schema contrattuale il contraente generale svolge il ruolo di appaltatore, con i compiti e funzioni peculiari.

Il contraente generale può svolgere i lavori direttamente oppure mediante affidamento a soggetti terzi: i relativi rapporti contrattuali che ne scaturiscono, di conseguenza, devono essere inquadrati nel contratto di subappalto. Quindi, dal contratto di appalto principale (tra il committente ed il contraente generale-appaltatore) derivano gli eventuali contratti di subappalto con i quali l'appaltatore affida a terzi l'esecuzione di tutta o di parte dell'opera.

Di conseguenza, si applica il meccanismo del reverse charge nei rapporti che i terzi affidatari dei lavori intrattengono nei confronti del contraente generale (a condizione che entrambi svolgano un'attività rientrante nel settore F dei codici Atecofin).

INSTALLAZIONE ALLARMI

Nel caso specifico, la società istante svolge l'attività di installazione e di manutenzione ordinaria di impianti di allarme. Oltre all'attività di riparazione, effettua prestazioni nei confronti di altra impresa installatrice che a sua volta ha ricevuto un incarico dal cliente

finale, oppure effettua prestazioni di installazione per conto di una società produttrice di sistemi di allarme che li cede direttamente al cliente finale.

L'Agenzia delle entrate, innanzitutto, conferma che le prestazioni di riparazione rientrano nel concetto di "costruzioni" e l'attività di manutenzione è assimilabile a quella di riparazione.

Relativamente all'attività di installazione, è necessario distinguere in base al contratto stipulato a monte con il cliente finale:

- ▶ se la prestazione di installazione è eseguita per conto di una società che svolge attività di installazione (appaltatore) e che a sua volta ha ottenuto l'incarico dal cliente finale (committente), si applica il meccanismo del reverse charge.
- ▶ se la prestazione di installazione è eseguita per conto di una società che svolge l'attività di produzione di impianti di allarme e che li cede al cliente finale fornendone anche la posa in opera, occorre determinare la natura giuridica del rapporto contrattuale tra la società produttrice ed il cliente. Ciò in quanto il meccanismo del reverse charge si applica esclusivamente ai contratti di appalto, e non di cessione.

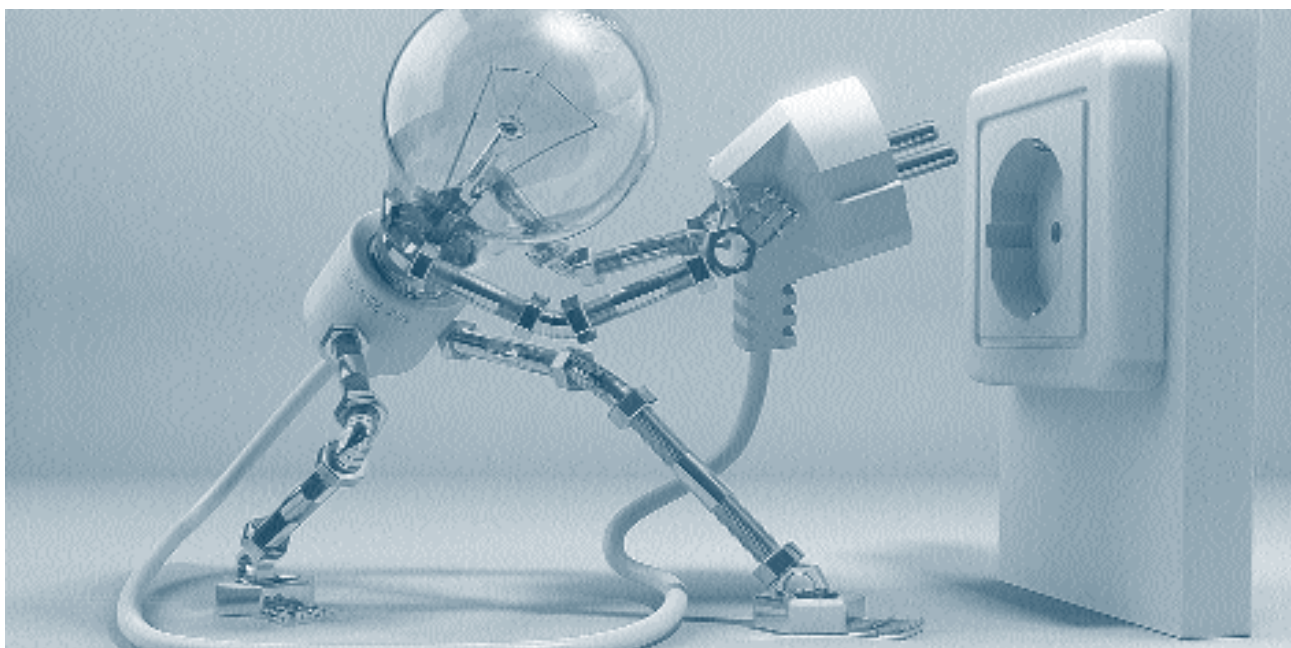
CODICI ATTIVITÀ

Attività effettivamente esercitata: una società che, di fatto, svolge un'attività rien-

trante nel settore delle costruzioni, rientra nel meccanismo del reverse charge anche se ha comunicato all'Agenzia delle entrate un codice Atecofin diverso. Con la risoluzione in oggetto, l'Agenzia delle entrate chiarisce, quindi, che ai fini dell'applicazione del meccanismo del reverse charge, prevale l'attività sostanzialmente svolta: se questa, di fatto, rientra nella sezione F della classificazione Atecofin, alle prestazioni rese è comunque applicabile il regime dell'inversione contabile, fermo restando l'obbligo del soggetto di comunicare all'ufficio l'effettiva attività esercitata ai sensi dell'articolo 35, comma 3, del D.P.R. n. 633/72;

Associazione temporanea d'impresa (ATI):

l'ATI è, in linea di principio, un soggetto trasparente dal punto di vista civile e fiscale e non dà luogo ad un autonomo soggetto di diritto. In tal caso le prestazioni rese dalle singole imprese associate soggiacciono alla disciplina fiscale per esse prevista, anche relativamente al regime del reverse charge. Le imprese costituenti l'ATI possono quindi fatturare direttamente all'appaltatore o subappaltatore con il meccanismo dell'inversione contabile. In sostanza, il principio enunciato nella circolare dell'Agenzia delle entrate n. 19/E del 4 aprile 2007, relativamente ai consorzi, può essere applicato anche ad altre realtà associative (sempreché si tratti di mandato senza rappresentanza).



Chiarimenti dell'Agenzia delle Entrate

Risparmio energetico: detrazione 55%

L'Agenzia delle Entrate ha recentemente fornito gli attesi chiarimenti in merito alla nuova detrazione del 55% introdotta dalla Finanziaria 2007 per le spese sostenute in relazione agli interventi di risparmio energetico

Per quanto attiene gli adempimenti previsti ai fini della detrazione, si evidenzia che non è richiesta la comunicazione preventiva al Centro Operativo di Pescara, mentre è esteso l'obbligo di indicazione in fattura del costo della manodopera, così come disposto per la detrazione del 36% e per l'applicazione dell'IVA agevolata (10%).

Con il Decreto 19.2.2007 il Ministero dell'Economia e delle Finanze ha fissato le modalità attuative dell'agevolazione in esame, mentre ora, con la Circolare 36/E del 31 maggio 2007, l'Agenzia delle Entrate ha fornito una serie di chiarimenti utili alla fruizione del beneficio, esaminando l'ambito soggettivo dell'agevolazione, la tipologia di edifici interessati, la tipologia di interventi agevolati, gli adempimenti richiesti, la cumulabilità con le altre agevolazioni. Per approfondimenti, rimandiamo all'articolo pubblicato sull'Artigianato Lecchese n. 3 del 31 marzo 2007 alle pagine 18-19. In questa sede evidenziamo le novità della circolare 36E.

SOGGETTI INTERESSATI

Il beneficio viene esteso, analogamente a quanto previsto per la detrazione del 36%, anche ai familiari conviventi del possessore

o detentore dell'immobile (coniuge, parenti entro il 3° grado e affini entro il 2° grado), a condizione che sostengano le spese relative ai lavori e limitatamente ai lavori eseguiti su immobili appartenenti all'ambito "privatistico", con esclusione, pertanto, degli immobili strumentali all'attività d'impresa o lavoro autonomo.

L'estensione ai familiari conviventi va accolta favorevolmente, perché consente – di fatto – di suddividere la detrazione tra più soggetti e usufruire appieno del beneficio, ovviando ad eventuali problemi di "incapienza" in caso di detrazione di importo rilevante (da recuperare in sole 3 quote).

TIPOLOGIA DI EDIFICI

La detrazione spetta in relazione agli interventi per il risparmio energetico realizzati sugli edifici:

- ▶ di qualsiasi categoria catastale (anche rurali); a differenza della detrazione del 36%, l'agevolazione non è limitata pertanto ai soli edifici residenziali, ma interessa anche i lavori eseguiti sugli immobili strumentali;
- ▶ esistenti, con esclusione quindi degli in-

terventi realizzati nella fase di costruzione dell'immobile. La Circolare precisa che tale condizione è provata dall'iscrizione dell'immobile in Catasto oppure dalla richiesta di accatastamento, nonché dal pagamento dell'ICI (se dovuta). Tale condizione è inoltre richiesta con riferimento a tutte le fattispecie agevolabili.

Inoltre, sono necessari i seguenti, ulteriori requisiti:

- ▶ per tutte le fattispecie agevolabili (esclusa l'installazione di pannelli solari), gli edifici devono essere già dotati di impianto di riscaldamento, presente anche negli ambienti oggetto dell'intervento;
- ▶ per quanto attiene gli interventi di sostituzione degli impianti di climatizzazione invernale, nelle ristrutturazioni consistenti nel frazionamento dell'immobile e conseguente aumento del numero delle unità, la detrazione spetta esclusivamente per la realizzazione di un impianto termico centralizzato a servizio delle stesse;
- ▶ in presenza di ristrutturazioni con demolizione e ristrutturazione, il beneficio è ammesso solo in caso di fedele ricostruzione: in mancanza di tale condizione, infat-

ti, l'intervento si configura come una "nuova costruzione" (non agevolabile). Sono esclusi gli interventi relativi ai lavori di ampliamento.

INTERVENTI SU STRUTTURE OPACHE E INFISSI

Rientrano nella categoria in esame gli interventi su edifici esistenti, parti di edifici esistenti o unità immobiliari, riguardanti strutture opache verticali, finestre comprensive di infissi delimitanti il volume riscaldato verso l'esterno e verso vani non riscaldati, a condizione che siano rispettati i requisiti di trasmittanza termica (dispersione di calore). Si tratta, in altri termini, di interventi di coibentazione o isolamento termico.

Sul punto va evidenziato che il citato DM non menziona gli interventi riguardanti le strutture opache orizzontali (coperture e pavimenti), ancorché gli stessi siano espressamente previsti dal comma 345 della Finanziaria 2007.

Tale "inspiegabile" differenza del testo attuativo rispetto alla Finanziaria va ricondotta, secondo la citata Circolare n. 36/E, alla concreta impossibilità di rispettare i valori di trasmittanza termica relativi a tali elementi a causa di un errore redazionale in fase di stesura delle tabelle allegate alla Finanziaria 2007 (nelle quali sono stati invertiti i valori riferiti ai pavimenti e quelli della copertura).

Pertanto l'Agenzia delle Entrate afferma che, in assenza delle disposizioni attuative, i lavori sulle strutture opache orizzontali (coperture e pavimenti) non danno diritto all'agevolazione.

Resta ferma la possibilità di detrarre il 55% quale spesa di riqualificazione energetica globale dell'edificio (di cui al comma 344) qualora l'intervento sulle strutture orizzontali, anche unitamente ad altri lavori, consenta di conseguire gli indici di risparmio energetico specificamente previsti.

ADEMPIMENTI

L'Agenzia delle Entrate richiede anche per l'agevolazione in esame, benché ciò non sia previsto nell'ambito delle disposizioni attuative di cui al citato DM, l'indicazione in fattura del costo della manodopera impiegata per la realizzazione dell'intervento, così come stabilito a pena di decadenza per la detrazione del 36% e per l'applicazione dell'IVA 10%.

CUMULABILITÀ CON ALTRE AGEVOLAZIONI

La detrazione in esame non è cumulabile con altre agevolazioni fiscali previste da

DETRAZIONE 40% VEICOLI. UFFICIALE

Con la pubblicazione sulla Gazzetta Ufficiale dell'Unione Europea dell'apposita autorizzazione comunitaria ad introdurre una percentuale limitata ai fini della detrazione dell'IVA relativa ai veicoli aziendali, agli acquisti di beni e servizi effettuati dal 27 giugno 2007 è applicabile la nuova percentuale forfetaria del 40%.

La detraibilità dell'IVA ridotta al 40% concerne le seguenti spese relative ad autoveicoli, motocicli < 350 cc e ciclomotori:

- ▶ acquisto, importazione, leasing, noleggio e simili
- ▶ acquisto e importazione dei relativi componenti e ricambi
- ▶ prestazioni di impiego, custodia, manutenzione, riparazione e simili
- ▶ acquisto e importazione di carburanti e lubrificanti

RIFLESSI SULLA DEDUCIBILITÀ DEI COSTI RELATIVI AI VEICOLI

Strettamente collegate con il regime di detraibilità dell'IVA sancito dalla Sentenza della Corte di Giustizia UE (e con le conseguenze finanziarie da essa derivanti) sono le restrizioni introdotte dal DL n. 262/2006 al regime di deducibilità dei costi/spese relativi ai veicoli aziendali. Lo stesso DL n. 262/2006 ha previsto che con un Decreto ministeriale potranno essere modificate le percentuali di deducibilità, in conseguenza dell'autorizzazione UE all'introduzione di una percentuale di detrazione ridotta dell'IVA relativa ai veicoli.

Si segnala, a tale proposito, che è attualmente all'esame della Camera la modifica che dovrebbe consentire, a decorrere dal 2007, la deduzione nella misura del 40% dei costi/spese per imprese e lavoratori autonomi.



leggi nazionali per i medesimi interventi (ad esempio, detrazione 36%).

A tale proposito la citata Circolare n. 36/E afferma che tale disposizione (divieto di cumulo) è limitata all'ambito dell'imposizione diretta e, in particolare, alla possibile applicazione congiunta di altre detrazioni d'imposta, mentre non si riflette, ad esempio, su eventuali agevolazioni IVA.

In materia di IVA risultano applicabili le aliquote previste per gli interventi di recupero del patrimonio immobiliare. Nello specifico:

- ▶ gli interventi di manutenzione ordinaria e straordinaria su immobili residenziali usufruiscono dell'aliquota IVA 10% in base all'agevolazione prevista dalla Legge 488/99, prorogata per il 2007 dalla Finanziaria 2007. Va tenuta presente la limitazione derivante dalla presenza di beni significativi
- ▶ gli interventi di manutenzione ordinaria e straordinaria, su immobili di qualsiasi categoria catastale, usufruiscono dell'aliquota IVA 10%.

Per quanto attiene i rapporti con la detrazione del 36%, di cui il beneficio in esame rappresenta, in sostanza, una specificazione, è ribadito che "in considerazione della possibile sovrapposizione degli ambiti oggettivi previsti dalle le due normativele agevolazioni fiscali non sono tra loro cumulabili e pertanto il contribuente potrà avvalersi, per le medesime spese, soltanto dell'una o dell'altra agevolazione, rispettando gli adempimenti specificamente previsti in relazione a ciascuna di esse".

L'agevolazione è compatibile con la richiesta di titoli di efficienza energetica di cui al DM 24.7.2004 e con specifici incentivi disposti da Regioni, Province e Comuni.

In presenza di contributi, si rammenta che l'importo agevolato deve essere calcolato sulla base del costo rimasto a carico del contribuente.

Se la detrazione è inizialmente conteggiata sull'ammontare delle spese sostenute, l'ammontare del contributo erogato successivamente va assoggettato a tassazione separata.



AGOSTO 2007

- n 16 PROROGATO AL 20 AGOSTO** **Fiscale**
IVA: - soggetti mensili: versamento dell'iva relativa al mese di luglio 2007; - soggetti trimestrali: versamento dell'iva relativa al secondo trimestre 2007 (F24 TELEMATICO)
-
- n 16 PROROGATO AL 20 AGOSTO** **Fiscale**
IVA-LETTERE INTENTO invio telematico delle comunicazioni dati relative alle lettere d'intento ricevute nel mese di luglio 2007
-
- n 20** **Sindacale**
ENASARCO Agenti e rappresentanti Scade il termine per versare i contributi previdenziali ed assistenziali relativi agli agenti e rappresentanti. Trimestre di competenza mesi 4/5/6-2005

SETTEMBRE 2007

- n 1** **Sindacale**
CCNL Edili (artigiani) Così come previsto dall'accordo provinciale del settore, è previsto l'adeguamento dell'E.E.T.
-
- n 6** **Fiscale**
MODELLI INTRASTAT presentazione dei modelli relativi a cessioni ed acquisti intracomunitari effettuati nel mese di luglio 2007 da parte dei soggetti mensili.
-
- n 10 PROROGATO ALL'1 OTTOBRE** **Fiscale**
UNICO SOCIETA' DI CAPITALI termine per l'invio telematico del modelli unico 2007 da parte delle società di capitali
-
- n 16** **Sindacale**
IRPEF Ritenute sul lavoro dipendente Nell'ambito dei versamenti unificati, mediante Mod. F24, scade il termine per il versamento delle ritenute
-
- n 16** **Sindacale**
INPS Contributi lavoro dipendente Nell'ambito dei versamenti unificati, mediante Modello F24, scade il termine per il versamento all'INPS dei contributi relativi ai lavoratori dipendenti, nonché la presentazione del Mod. 10/2
-
- n 16** **Sindacale**
INPS Contributi lavoro dipendente Nell'ambito dei versamenti unificati, mediante Modello F24, scade il termine per il versamento all'INPS dei contributi relativi ai lavoratori dipendenti, nonché la presentazione del Mod. 10/2
-
- n 17** **Fiscale**
IVA soggetti mensili versamento dell'iva relativa al mese di agosto 2007 (F24 TELEMATICO)
-
- n 17** **Fiscale**
IVA-LETTERE INTENTO invio telematico delle comunicazioni dati relative alle lettere d'intento ricevute nel mese di agosto 2007
-
- n 20** **Fiscale**
MODELLI INTRASTAT: presentazione dei modelli relativi a cessioni ed acquisti intracomunitari effettuati nel mese di agosto 2007 da parte dei soggetti mensili.
-
- n 20** **Fiscale**
RIMBORSO IVA AUTO termine per la presentazione telematica dell'apposita istanza di rimborso Iva sulle autovetture
-
- n 25 PROROGATO ALL'1 OTTOBRE** **Fiscale**
UNICO PERSONE FISICHE E SOCIETA' DI PERSONE termine per l'invio telematico del modelli unico 2007 da parte delle società di persone, delle persone fisiche titolari di p.iva e delle persone fisiche titolari di reddito d'impresa
-
- n 30** **Sindacale**
IRPEF Mod. 770 semplificato Scade il termine per la presentazione del modello 770/2006 semplificato

OTTOBRE 2007

- n 1** **Fiscale**
UNICO PERSONE FISICHE, SOCIETA' DI PERSONE e SOCIETA' DI CAPITALI: termine PROROGATO per l'invio telematico del modelli Unico 2007 di società, ditte individuali, soci e collaboratori

PROROGA VERSAMENTI DI AGOSTO E UNICO 2007

Sono stati firmati dal Presidente del Consiglio dei Ministri i decreti di proroga per i versamenti scadenti in agosto e per il rinvio al 1° ottobre 2007 del termine di presentazione del modello Unico 2007.

PROROGAESTIVA AL 20 AGOSTO

Gli adempimenti fiscali ed i versamenti scadenti tra il 1° ed il 20 agosto potranno essere effettuati entro il giorno di lunedì 20 agosto 2007, senza alcuna maggiorazione.

Si sottolinea, tuttavia, che sono esclusi dalla proroga i versamenti in scadenza l'8 agosto 2007, termine entro cui dovranno effettuare

il versamento derivante da UNICO 2007, maggiorato dello 0,40%, i soggetti che esercitano attività economiche per cui sono stati elaborati gli studi di settore.

PROROGA-BIS DEI TERMINI DI PRESENTAZIONE DELLE DICHIARAZIONI FISCALI

Con un ulteriore DPCM firmato il 10 luglio 2007 viene ulteriormente prorogato ed unificato al 1° ottobre 2007 il termine di trasmissione telematica delle dichiarazioni che dovevano essere presentate entro il 10 settembre ovvero il 25 settembre 2007.